

| PARQUE ORLA PIRATININGA |

POP 01: Infraestrutura Verde e Revegetação | POP 02: Urbanização e Edificações



AGOSTO DE 2020





Parque ecológico urbano criado a partir de **Soluções Baseadas na Natureza**.

O parque terá uma área aproximada de **680.000 m²**, incluindo as ilhas do Pontal, Modesto e Tibau.



| PARQUE ORLA PIRATININGA |



A. JARDINS FILTRANTES

ÁREA TOTAL:
35290 M²



D. PÍERES DE CONTEMPLAÇÃO

QTD: 4 píeres



G. VIAS DE TRÁFEGO MISTO

KM/LINEAR: 8300 m

ELEMENTOS:

- Vagas de estacionamento nas vias transversais
- Rotatórias
- Faixa de travessia de pedestres – Traffic calming

B. ÁREAS DE LAZER

QTD: 17

EQUIPAMENTOS:

- Área infantil
- Academia
- Quadra poliesportiva
- Churrasqueira
- Áreas de estar
- Píers de pesca e contemplação
- Jardim sensorial

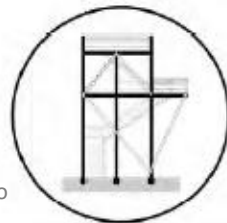


E. ECOMUSEU

ÁREA : 2800 M²

EQUIPAMENTOS:

- Recepção/apoio
- Restaurante
- Sanitários
- Bicicletário
- Salas de reunião/multiuso
- Depósito de caiaques
- Administração



H. MIRANTES

QTD: 3 mirantes

TIPOLOGIAS:

- TIPO 1 : PRAÇAS 2 E 14
- TIPO 2: ILHA DO PONTAL

C. PÍERES DE PESCA

QTD: 6 píeres

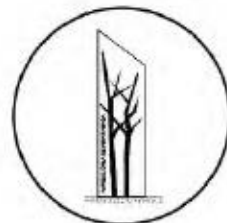
VAGAS: 14 barcos



F. CICLOVIA

KM/LINEAR: 10 600 m

- Ciclovia bidirecional
- Ciclovia unidirecional
- Ciclorrota bidirecional
- Ciclorrota unidirecional



I. MARCOS VISUAIS

LOCALIZAÇÃO:

- PRAÇA 1
- PRAÇA 6
- PRAÇA 14
- PRAÇA 17

| INFRAESTRUTURA VERDE |

| ESTRATÉGIAS PARA REDUÇÃO DA POLUIÇÃO

SISTEMA 1.

VIA PARQUE | BIOVALETAS
SUPERFICIAL

SISTEMA 2.

MICRODRENAGEM BAIRRO | JARDINS DE CHUVA
CANALIZADO

SISTEMA 3.

ALAGADOS CONSTRUÍDOS | BACIA SEDIMENTAÇÃO
+ JARDINS FILTRANTES
RIOS



SISTEMA 1. VIA PARQUE | BIOVALETAS



ÁGUA DE CHUVA



VIA PARQUE

1



2



BIOVALETA



3



LAGOA PIRATININGA

ÁREA DE CONTRIBUIÇÃO DAS BIOVALETAS

BIOVALETAS

ESCOAMENTO SUPERFICIAL

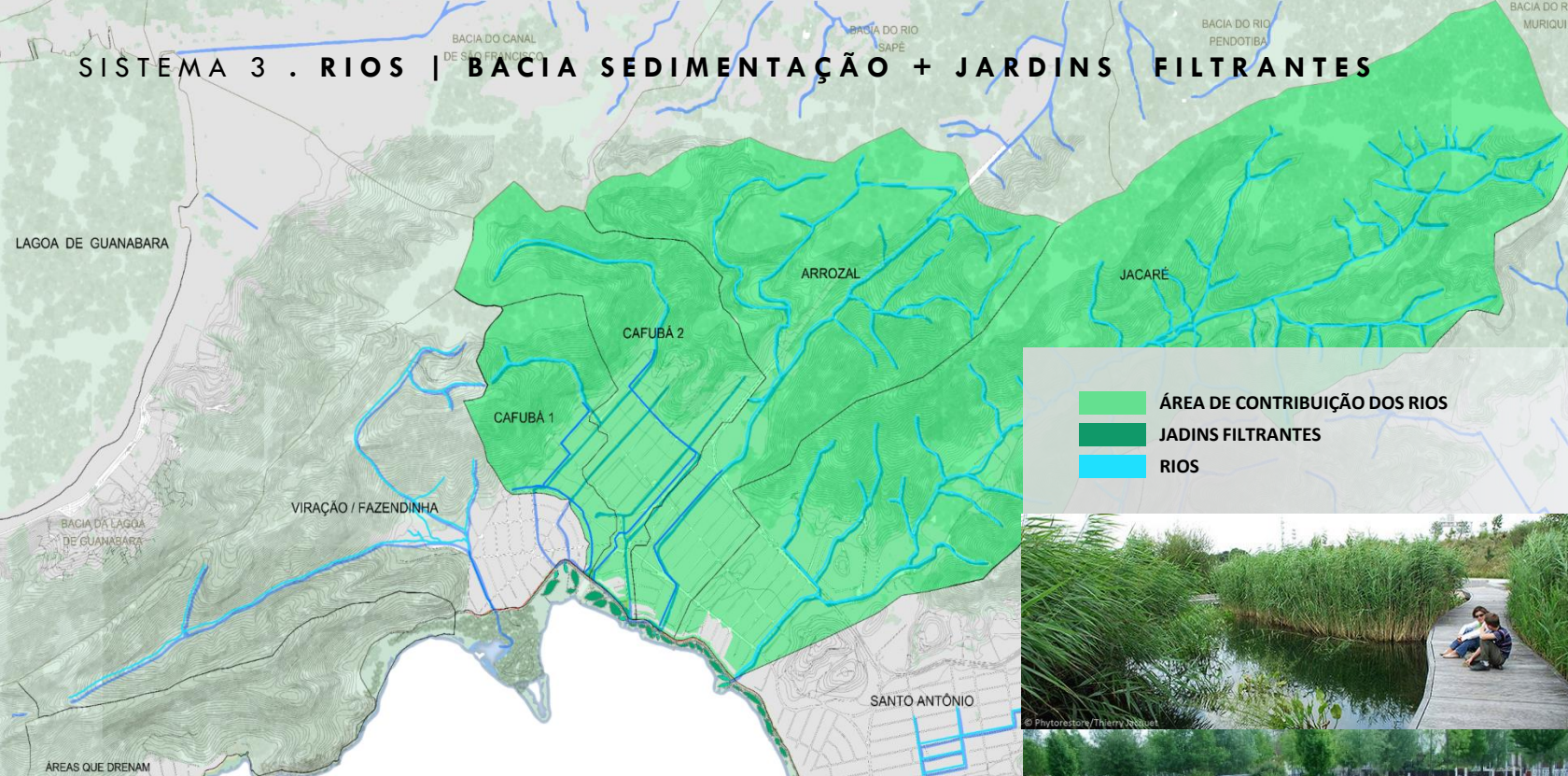
SISTEMA 2. MICRODRENAGEM BAIRRO | JARDINS DE CHUVA



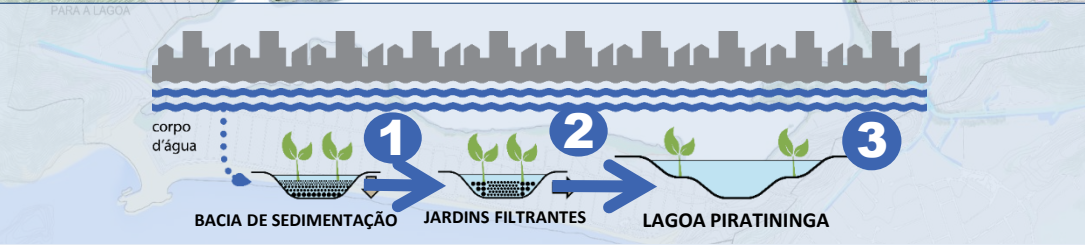
- ÁREA DE CONTRIBUIÇÃO DA MICRODRENAGEM
- JARDINS DE CHUVA
- DRENAGEM



SISTEMA 3 . RIOS | BACIA SEDIMENTAÇÃO + JARDINS FILTRANTES



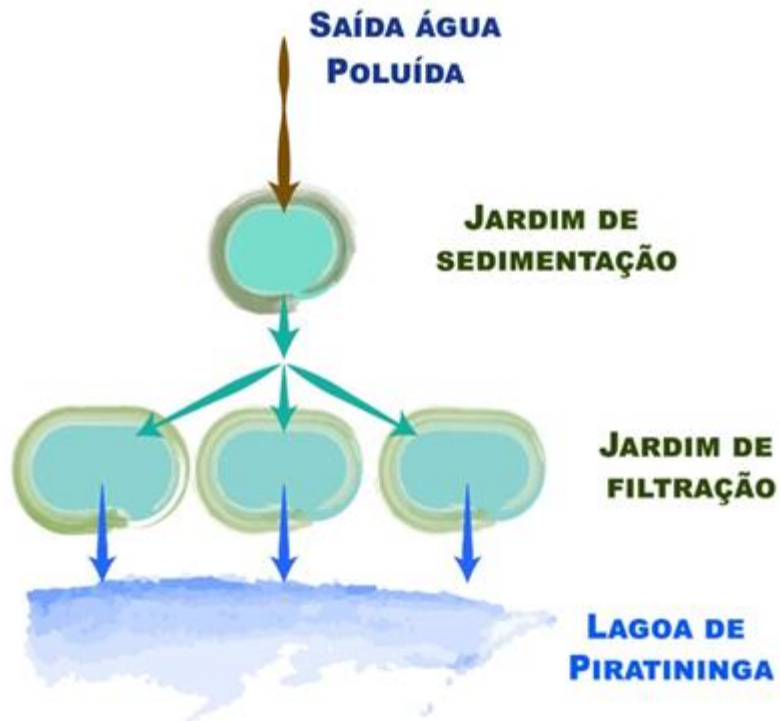
ÁREA DE CONTRIBUIÇÃO DOS RIOS
JADINS FILTRANTES
RIOS



| INFRAESTRUTURA VERDE |



| INFRAESTRUTURA VERDE |



| INFRAESTRUTURA VERDE |

| ESTRATÉGIAS PARA REDUÇÃO DA POLUIÇÃO

SUB BACIA	PARÂMETRO	EFICIÊNCIA
RIO CAFUBÁ	P _T	79%
	NO ³	74%
	DBO	76%
	SST	85%
RIO ARROZAL	P _T	33%
	NO ³	32%
	DBO	33%
	SST	72%
RIO JACARÉ	P _T	62%
	NO ³	46%
	DBO	42%
	SST	73%

P_T: fósforos totais; NO³: nitratos; DBO: demanda bioquímica de oxigênio; SST: sólidos suspensos totais

| SITUAÇÃO ATUAL |



| INFRAESTRUTURA VERDE |



↑
**JARDINS
FILTRANTES**

↑
**RECOMPOSIÇÃO
VEGETAL**

↑
**JARDINS DE CHUVA /
BIOVALETAS**

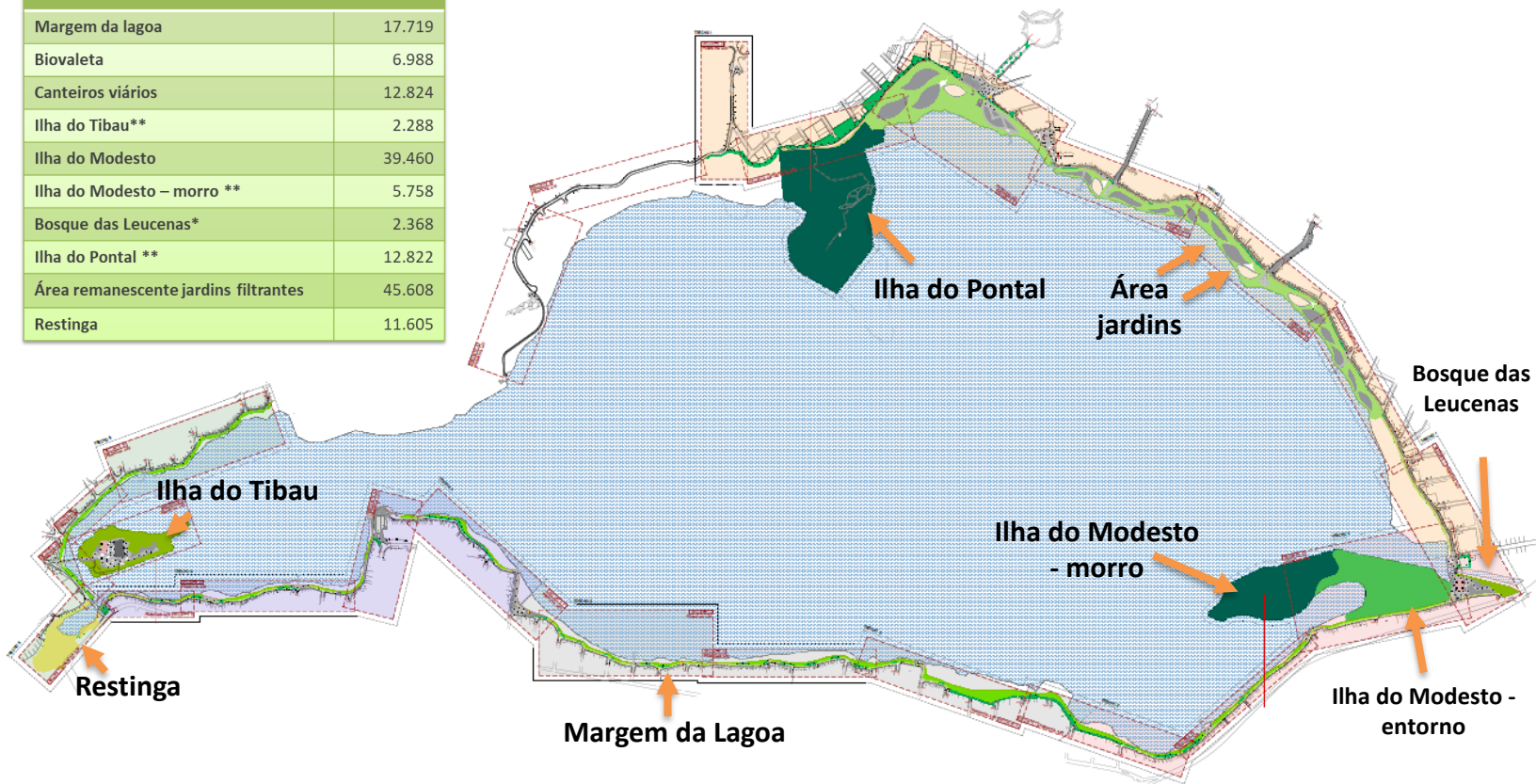
| INFRAESTRUTURA VERDE |



ALAGADOS CONSTRUÍDOS | BACIAS DE SEDIMENTAÇÃO + JARDINS FILTRANTES

| RECOMPOSIÇÃO VEGETAL |

TIPO/LOCALIZAÇÃO	ÁREA (m ²)
Margem da lagoa	17.719
Biovaleta	6.988
Canteiros viários	12.824
Ilha do Tibau**	2.288
Ilha do Modesto	39.460
Ilha do Modesto – morro **	5.758
Bosque das Leucenas*	2.368
Ilha do Pontal **	12.822
Área remanescente jardins filtrantes	45.608
Restinga	11.605



| PARQUE ORLA PIRATININGA |

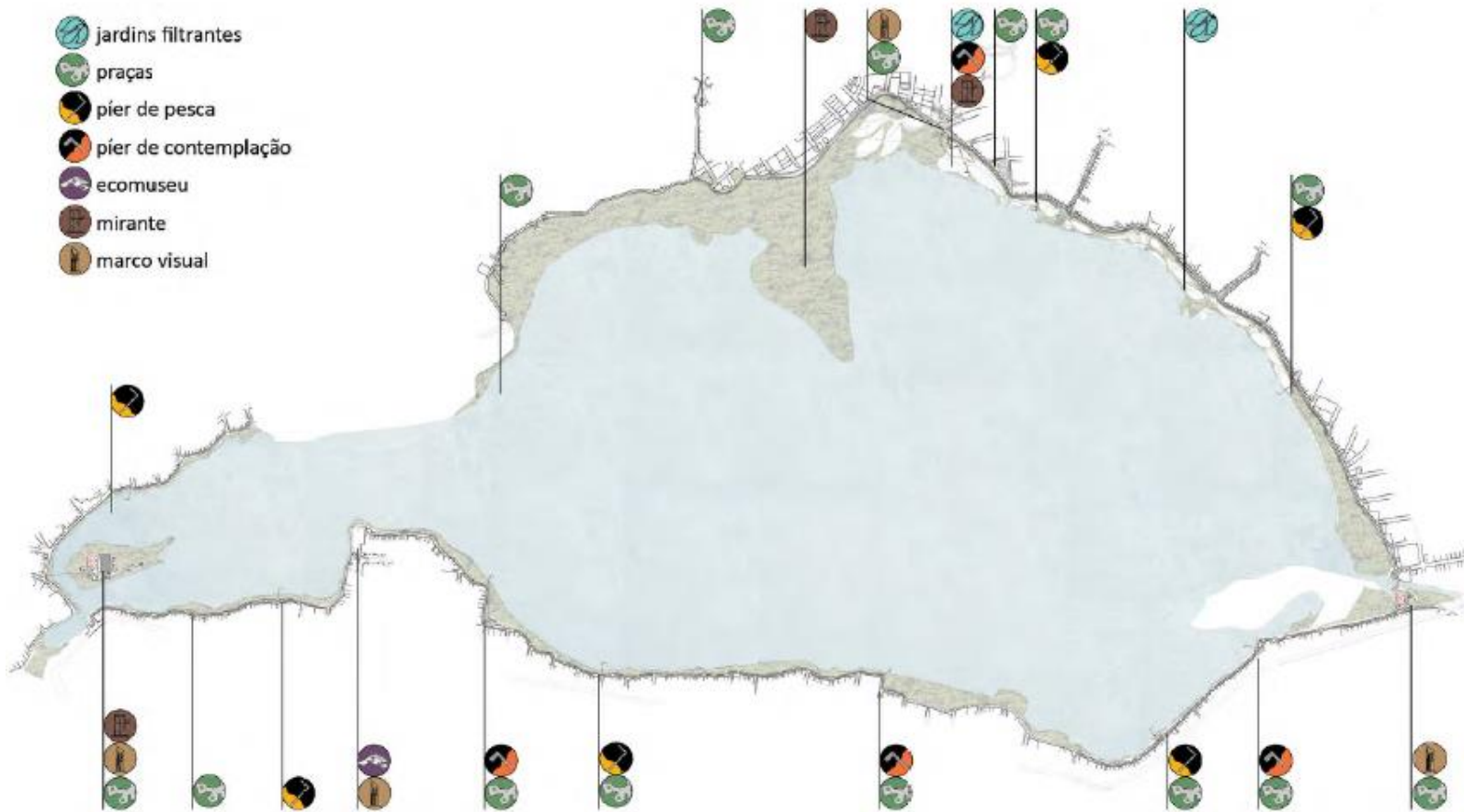


| PARQUE ORLA PIRATININGA |



| IMPLANTAÇÃO GERAL |

-  jardins filtrantes
-  praças
-  pier de pesca
-  pier de contemplação
-  ecomuseu
-  mirante
-  marco visual



| PÍERES |



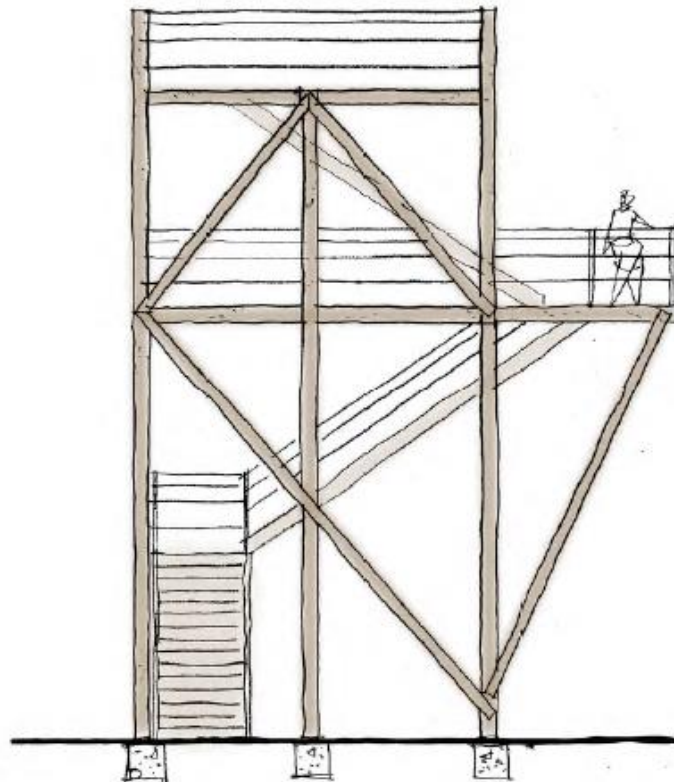
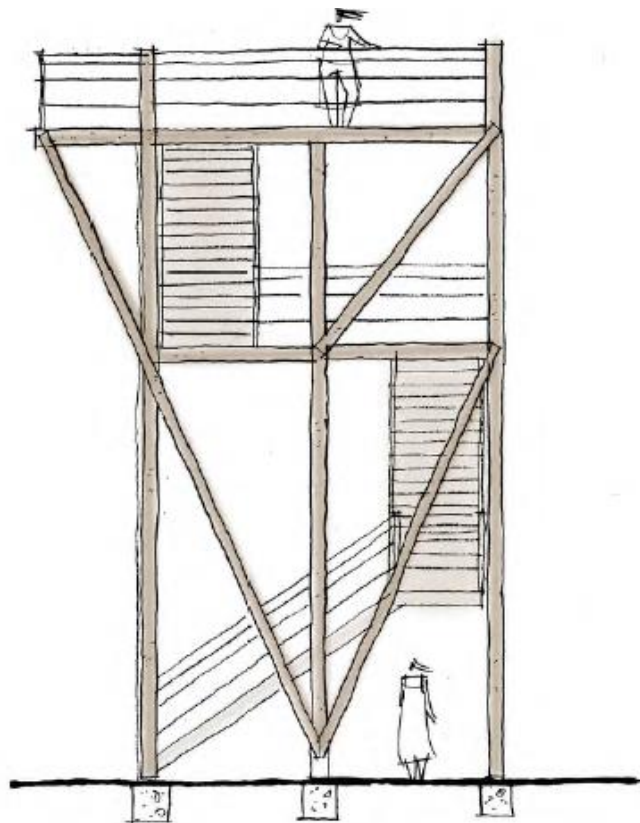
POP
PARQUE ORLA PIRATININGA
RIS 04/17/12



PRO-SUSTENTÁVEL
PREFEITURA MUNICIPAL DE NITERÓI
BARRIO DE RECREIO VERDE DA MANGUEIRA, S/Nº, 24030-000

CAF

| MIRANTES |



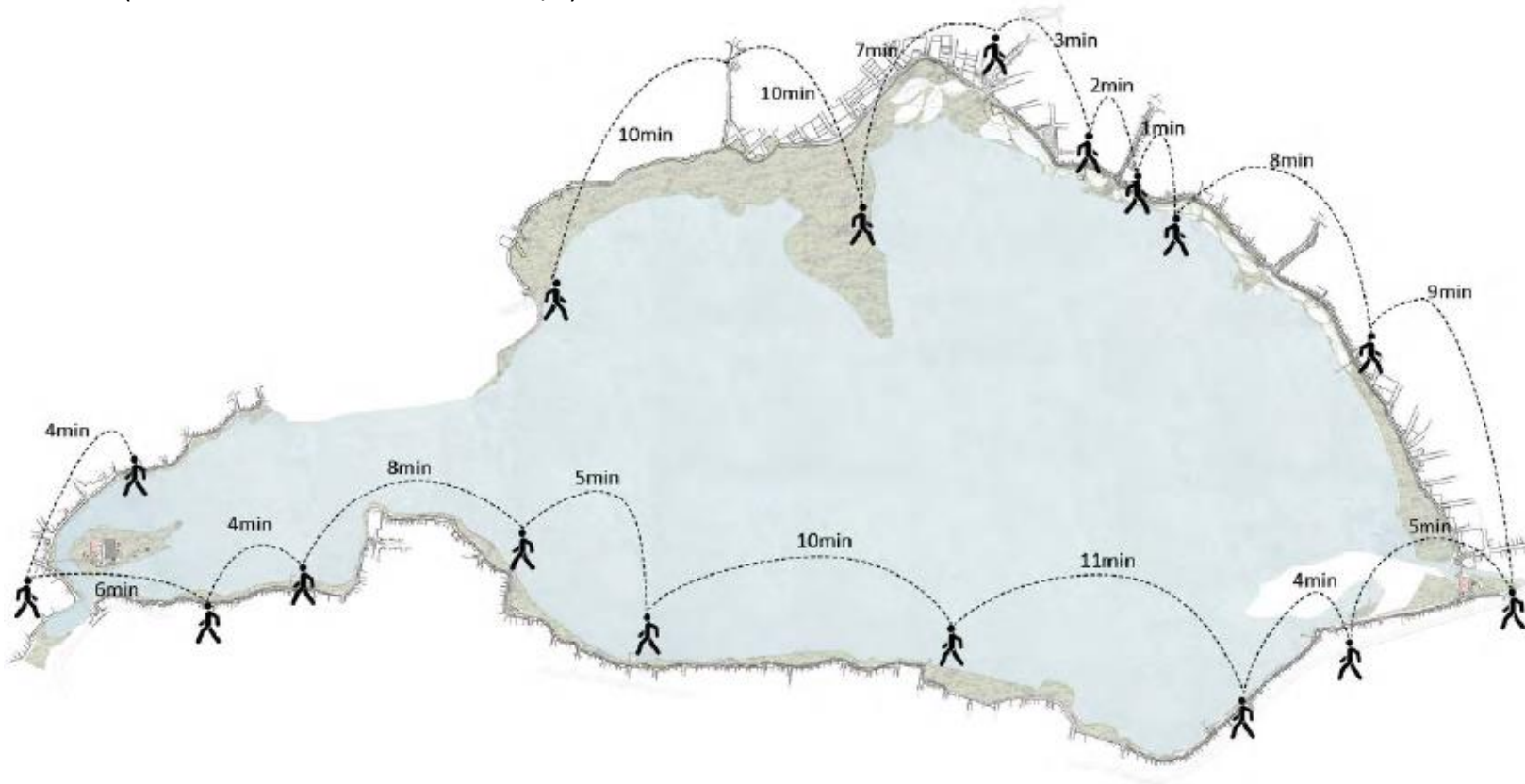
| MARCO VISUAL |



| LOCALIZAÇÃO DAS PRAÇAS |

TEMPO TOTAL APROXIMADO DE CAMINHADA: 1h50 min

(Velocidade de caminhada de 6km/h)





Av. Francelino Barcelos

GEPAR - Grupo Espírita
Paz, Amor e Renovação

Via Chico Xavier

Nátoralmente Speakeasy

R. das Gaivotas

R. das Gaivotas

Via Chico Xavier

| SITUAÇÃO ATUAL |
| PRAÇAS 1 E 2 |



| PRAÇAS 1 E 2 |



| SITUAÇÃO FUTURA |

| PRAÇAS 1 E 2 |



| SITUAÇÃO FUTURA |
| PRAÇA 2 |



PRO-SUSTENTÁVEL
PREFEITURA MUNICIPAL DE NITERÓI
GRANDE DE DEUS - AVENIDA VISconde DE MOURA, 101 - NITERÓI



| SITUAÇÃO FUTURA |

| PRAÇA 2 |





| SITUAÇÃO ATUAL |
| BOSQUE DAS LEUCENAS |



Ativar o Windows

| SITUAÇÃO FUTURA |

| PRAÇA 6 |



POP
PARQUE ORLA PIRATINGA
R. DA B. 171/2



PRO-SUSTENTÁVEL
PREFEITURA MUNICIPAL DE NITERÓI
BARRIO DE RECREIO VERDE DA MANGUEIRA, 101/102

CAF

| SITUAÇÃO ATUAL |

| ILHA DO TIBAU |





| SITUAÇÃO FUTURA |

| ILHA DO TIBAU |

| PARQUE ORLA PIRATININGA |





| PARQUE ORLA PIRATININGA |

*Os acessos serão pela ciclovia do Parque Orla e pela Av. Celso Kelly.
O projeto de arquitetura teve uma abordagem sustentável, privilegiando iluminação
e ventilação naturais e o uso de materiais sustentáveis.*

*O conceito para o projeto arquitetônico do museu foi estabelecido a partir
de investigações do local, optando-se por tornar a Lagoa a protagonista do espaço,
trazendo informações sobre fauna e flora e a evolução urbana da área.*



