

CANAL DE ITAIPU



2003

Data das imagens: 6/24/2009 23 K 700097.34 m E 7458677.69 m S elev 0 m altitude do ponto de visão 586 m



8/10/2015

2015

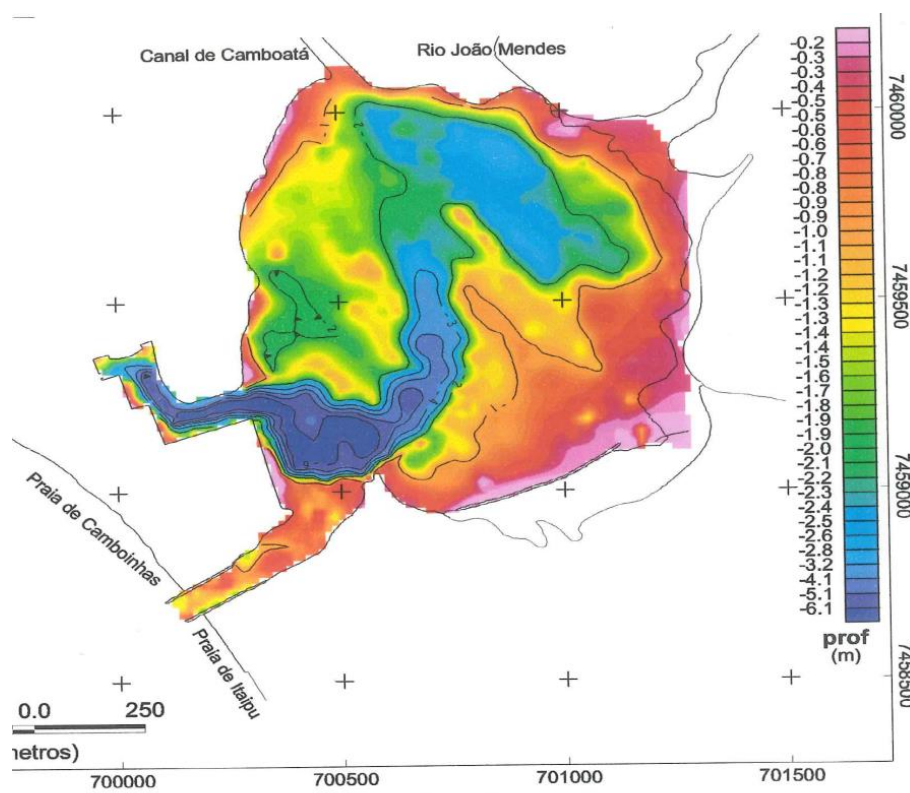


Image © 2016 DigitalGlobe

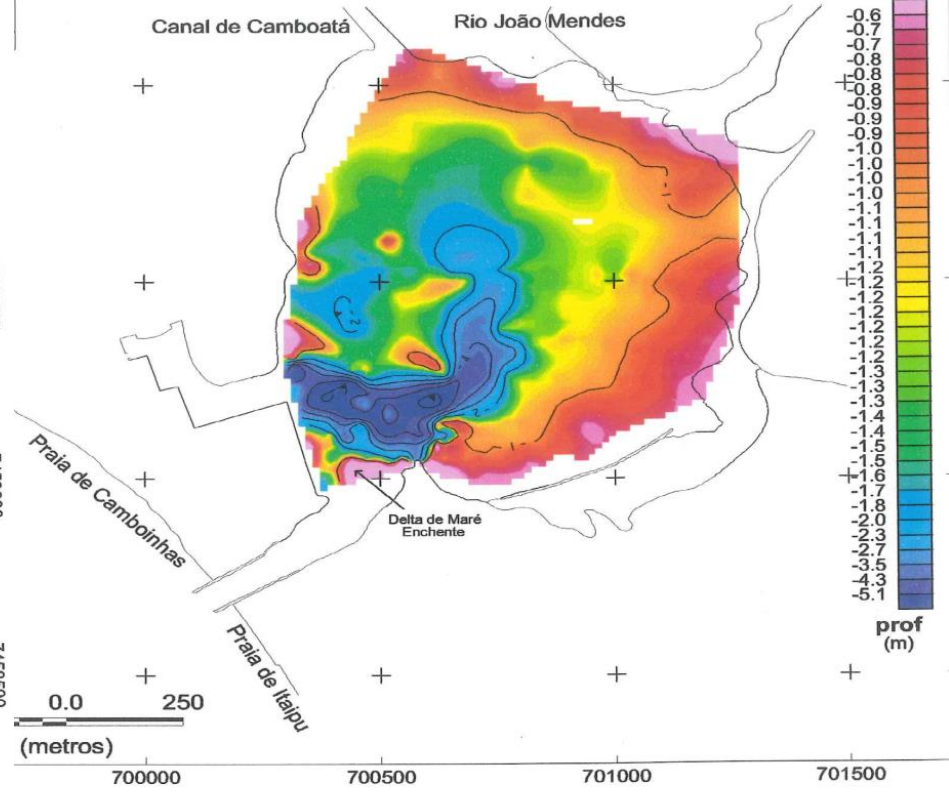
Google earth

2003

Data das imagens: 8/10/2015 22°57'58.88"S 43°02'43.60"O elev 4 m altitude do ponto de visão 679 m



LAGOA DE ITAIPU
 Mapa Batimétrico - INPH
 1988

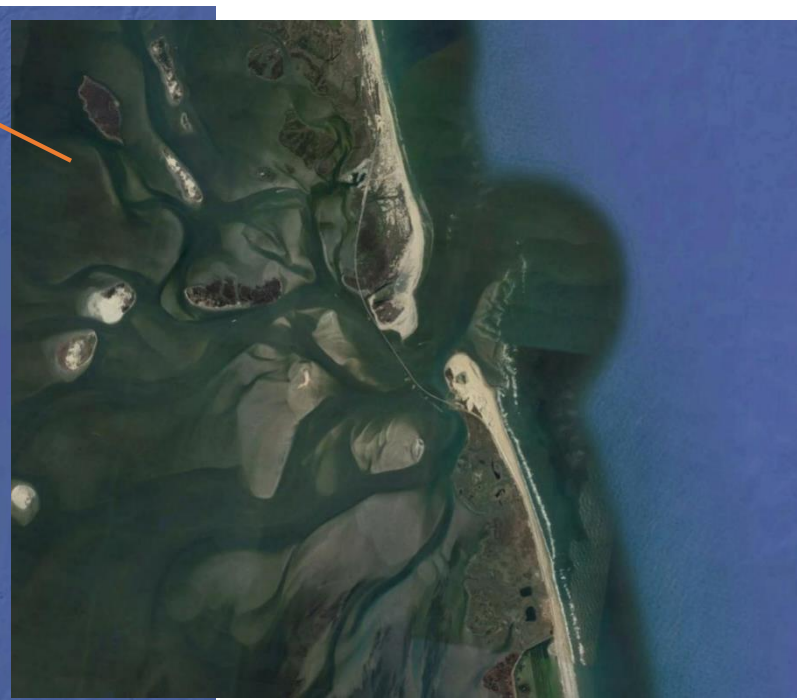
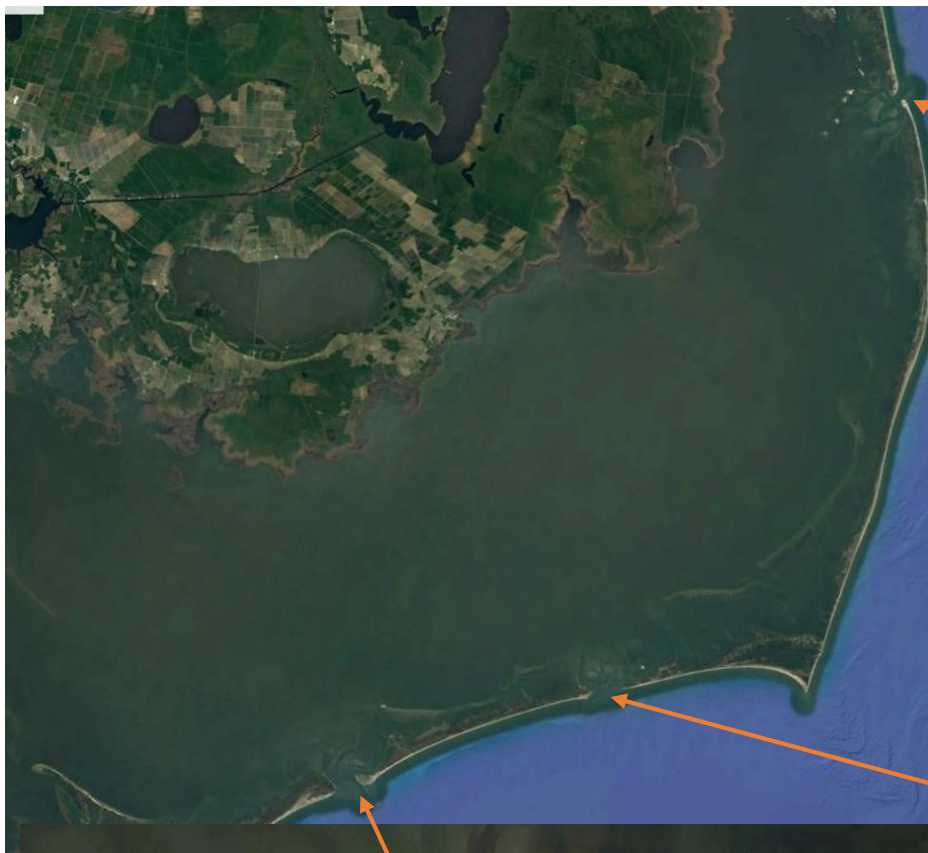


LAGOA DE ITAIPU
 Mapa Batimétrico
 1996

2019



Activate Windows
Go to Settings to activate







Em 1981 iniciou-se a construção de dois molhes fixos (guias-correntes), por lançamento de blocos rochosos.

Em 1987 a largura da praia à SW do molhe era de 400 m.

Visível a falta de aporte de areia no litoral à sotamar.



Em 2001 a largura da praia ultrapassou o comprimento do molhe.

Houve aporte direto de areia, da deriva litorânea, para o interior do canal.

Formou-se um banco arenoso emerso, com altura superior à 4m acima do nível do mar