

PARQUE ORLA PIRATININGA

QUE PAISAGEM QUEREMOS?

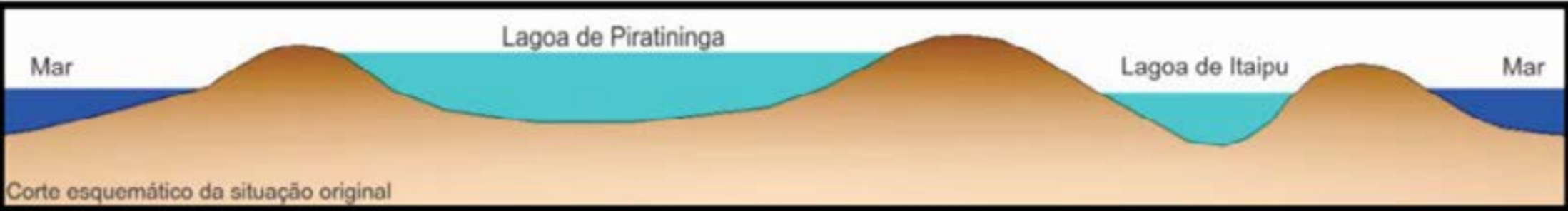


UMA ESTRATÉGIA DE INDUÇÃO A RESILIÊNCIA
POR MEIO DO PAISAGISMO ECOLÓGICO

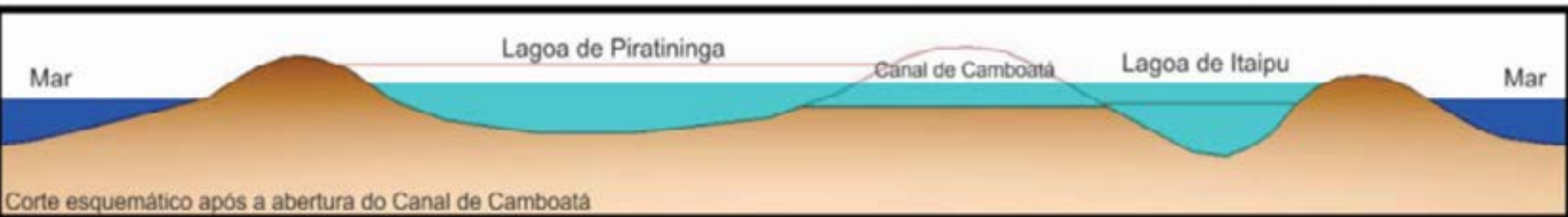
**“O PLANEJAMENTO VEM EVOLUINDO INDISCU-
TIVELMENTE PARA UMA INTEGRAÇÃO OU ABOR-
DAGEM EQUILIBRADA EM QUE MÚLTIPLOS OBJE-
TIVOS ABIÓTICOS, BIÓTICOS E CULTURAIS SÃO
PERSEGUIDOS SIMULTANEAMENTE.”**

AHERN.J 2015

BREVE HISTÓRICO



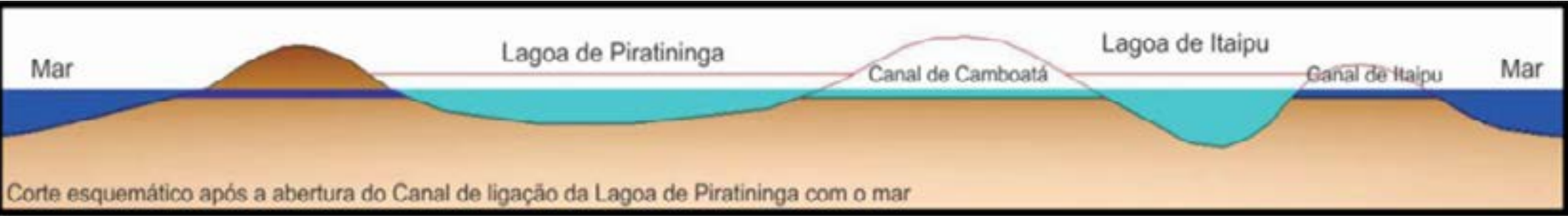
GENÁRIO ORIGINAL



1946 - ABERTURA DO CANAL DE CAMBOATÁ

1976 - ATERRO DOS ALAGADOS ENTRE AS LAGUNAS

1978 - ABERTURA DO CANAL ITAIPU- MAR



GENÁRIO ATUAL

FONTE: MENDES, 2012

ATUAL FUNCIONAMENTO DO SISTEMA LAGUNAR DE NITERÓI



FONTE: MENDES, 2012

SOLEIRA - LIGAÇÃO OCÊANO - LAGUNA (TUNEL TIBAU)



COMPORTA DE ENTRADA DE ÁGUA DO OCEANO PARA LAGUNA (TUNÉL)



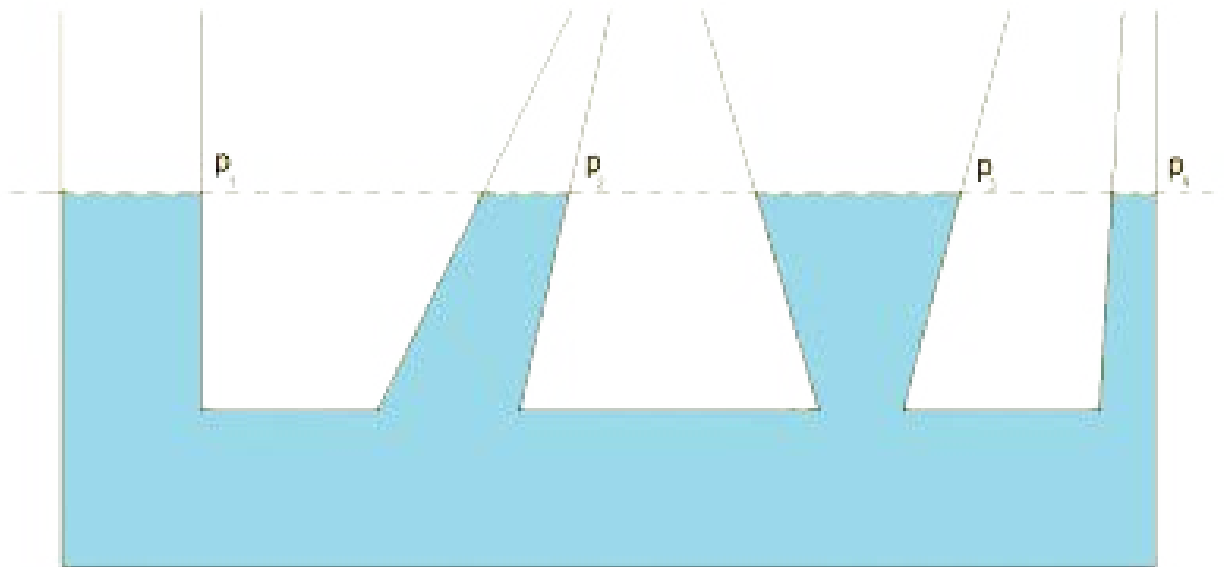
ESTRUTURA DA COMPORTA DO CANAL DE CAMBOATÁ

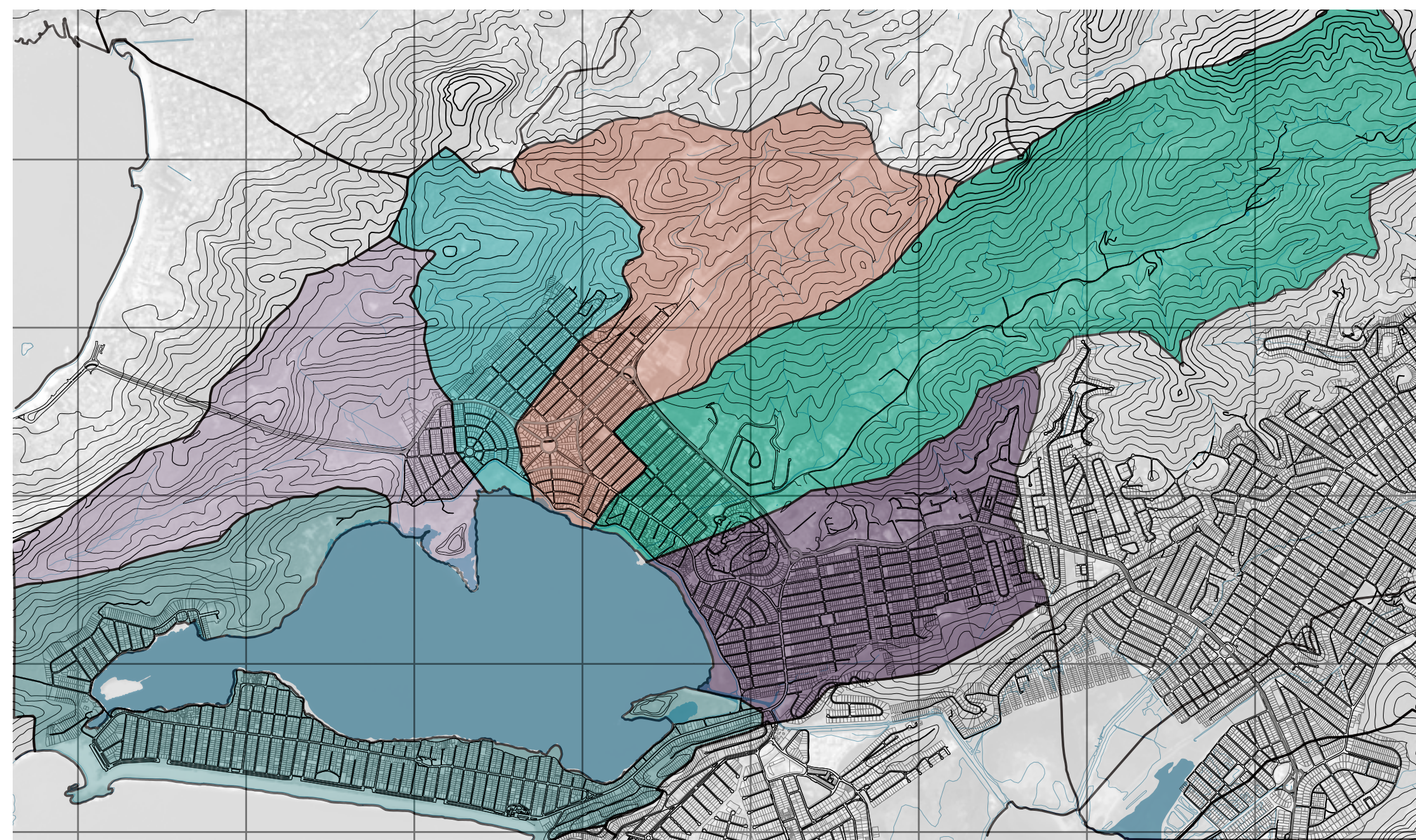


CANAL DE CAMBOATÁ









FUNIONAMENTO DO SISTEMA (VASO COMUNICANTE)

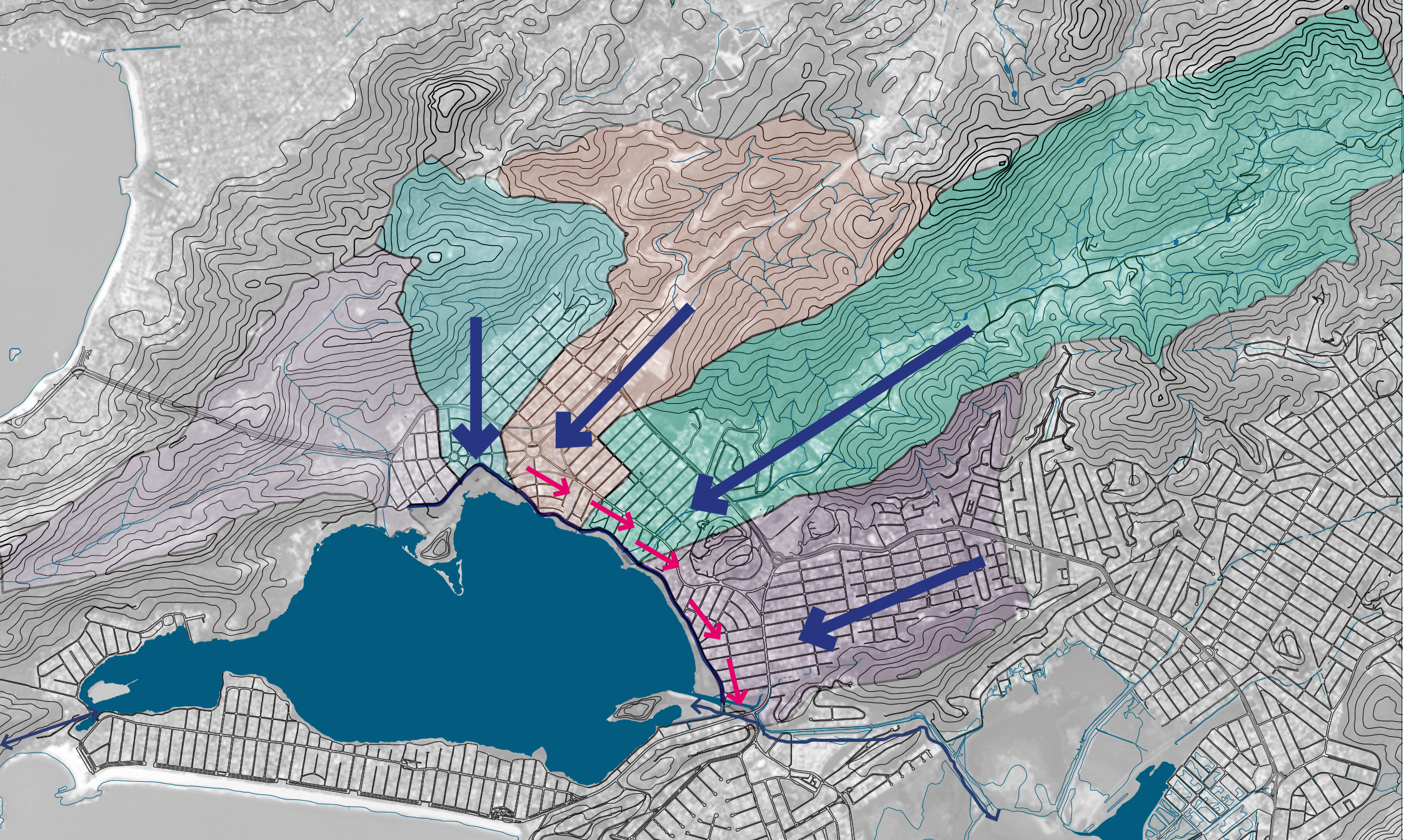




MAPA BACIAS HIDROGRAFICAS CONTRIBUITES PARA LAGUNA DE PIRATINGA

LEGENDA

- | | | |
|--|---|---|
|  Sub-bacia Rio Jacaré - 5.67Km ² |  Sub-bacia Cafuba - 2.75Km ² |  Sub-bacia Corrego do Santo Antônio 1.88 km ² |
|  Sub-bacia Rio Arrozal - 2.11Km ² |  Sub-bacia Fazendinha- 1.98Km ² |  Sub-bacia Jardim Imbui - 0.24 km ² |



BACIAS QUE CONTRIBUEM PARA O CANAL DE CINTURA

**15,6 KM² DE SUPERFÍCIE DE ESCOAMENTO
QUE CONTRIBUEM PARA O CANAL DE
CINTURA**

LEGENDA

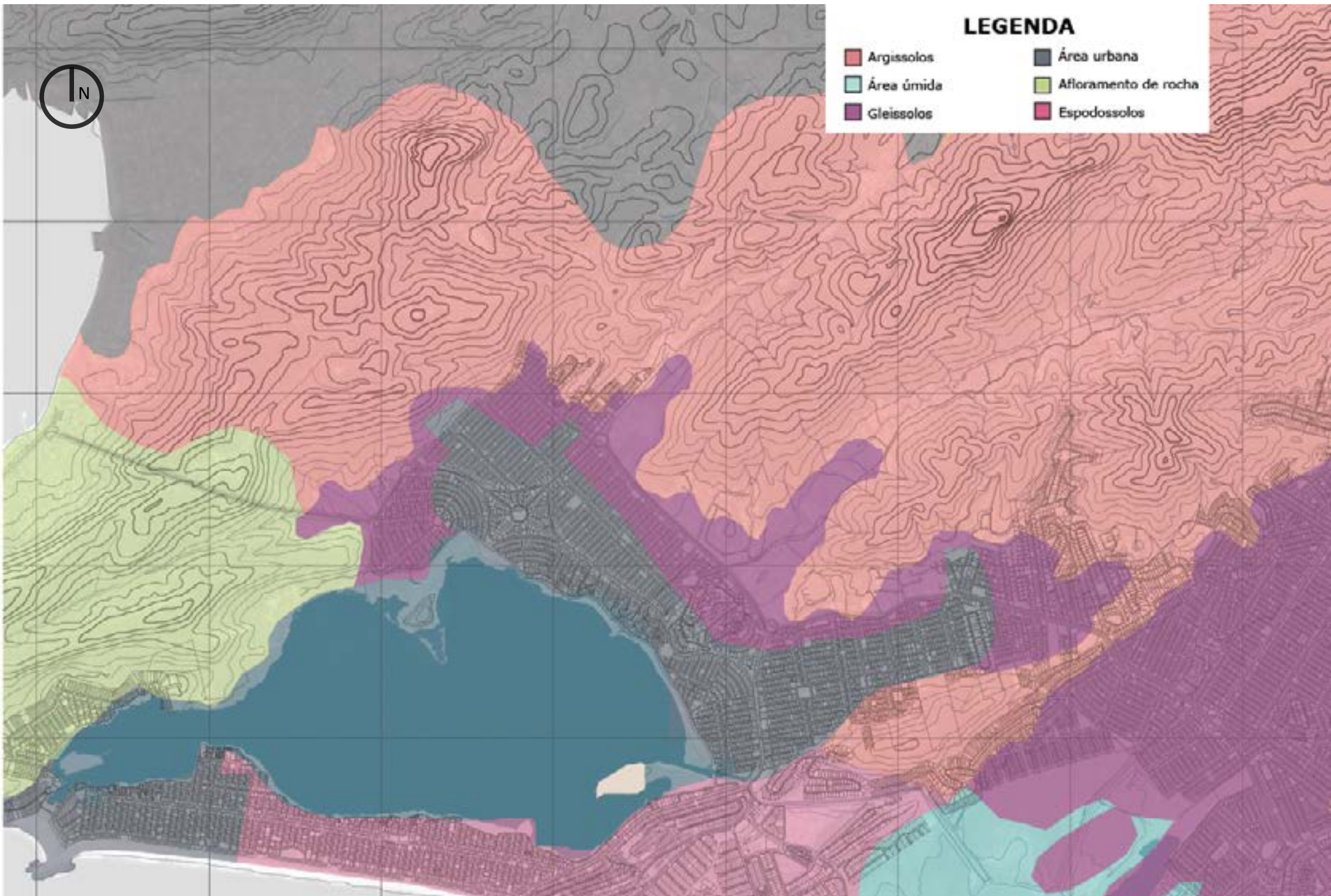
- | | |
|--|---|
|  Sub-bacia Rio Jacaré - 5.67Km ² |  Sub-bacia Corrego do Santo Antônio 1.88 km ² |
|  Sub-bacia Rio Arrozal - 2.11Km ² |  Sub-bacia Cafuba - 2.75Km ² |

PONTOS DE DESAGUE DA DRENAGEM DAS ÁGUAS PLUVIAIS

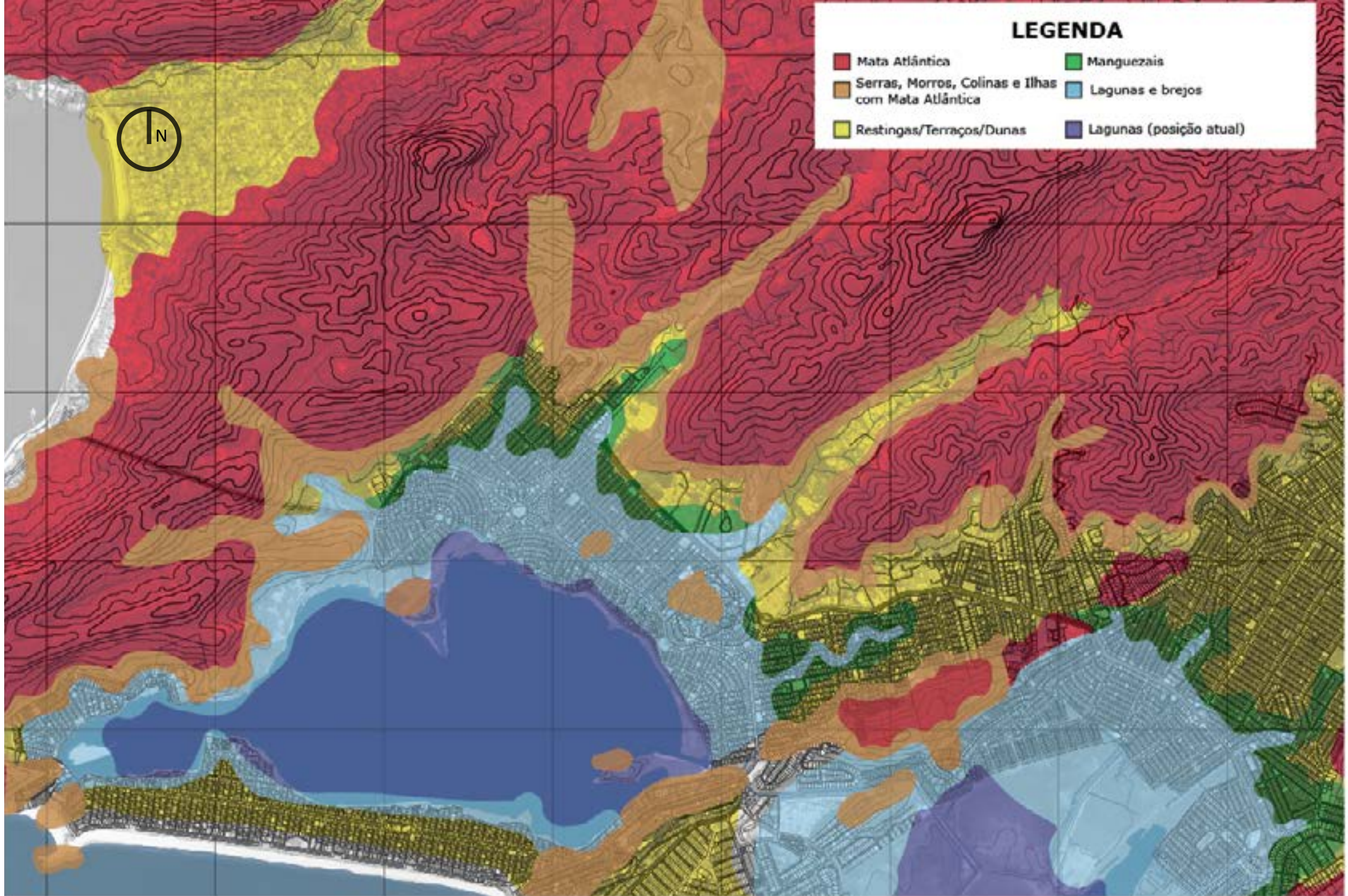


SISTEMA DE GESTÃO DA ÁREA DE RECEBIMENTO DA DRENAGEM





MAPA DE TIPO DE SOLOS

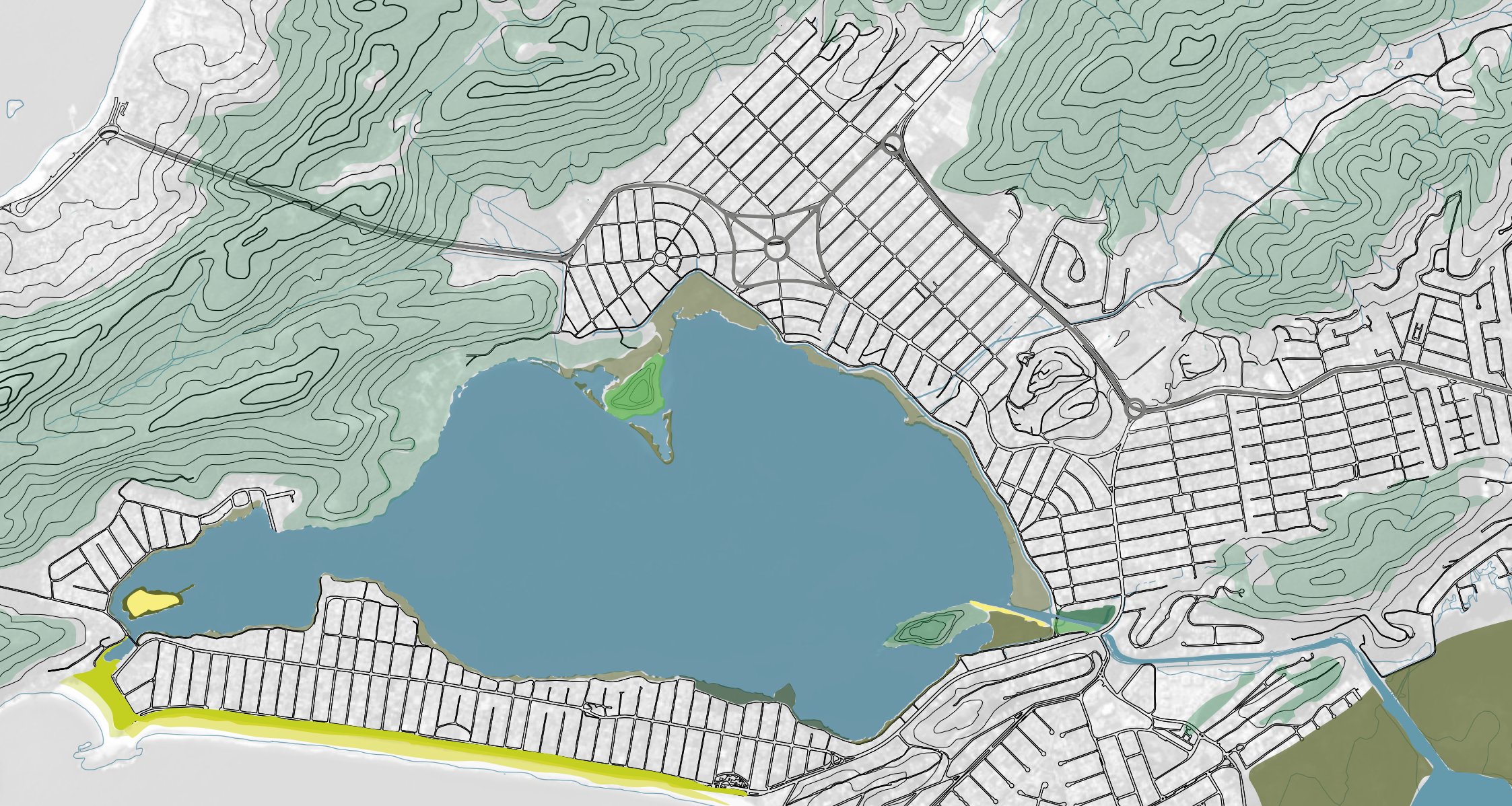


LEGENDA

- Mata Atlântica
- Serras, Morros, Colinas e Ilhas com Mata Atlântica
- Restingas/Terraços/Dunas
- Manguezais
- Lagunas e brejos
- Lagunas (posição atual)










FONTE: AMADOR

MAPA ECOSSITEMAS ORIGINAIS



MAPA ECOSSISTEMAS ATUAIS

LEGENDA

- | | | | |
|---|---|---|-------------------------------------|
|  | Ecotono - Brejo com indivíduos de Mangue formação próximos a água |  | Bosque de Cambuis |
|  | Manguezal em formação |  | Floresta ombrófila (Mata Atlântica) |
|  | Bosque de área alagadiça |  | Restinga |
|  | Aglomerados de areia com a presença de indivíduos de restinga |  | Cordão Arenoso |
| | |  | Bosque de Leucenas |

POPULAÇÃO DE SAMAMBAIAS DE BREJO (*ACROSTICHUM DANAEIFOLIUM*)



ECÓTONO - TRANSIÇÃO ECOSSISTÊMICA

INDIVÍDUOS DE MANGUE-BRANCO (*LAGUNCULARIA RACEMOSA*) EM CRESCIMENTO



POPULAÇÃO DE *TYPHA DOMINGENSIS* DEGRADADA



ILHA DO PONTAL - BOSQUE DOS CAMBUIS



FOTO: ALEXANDRE VIEIRA

POPULAÇÃO DE MANGUE-BRANCO (*LAGUNCULARIA RACEMOSA*)



ILHA DO TIBAU DOMINADA POR ESPÉCIES INVASORAS.



RESTINGA DEGRADADA, PRESENÇA DE MUITAS ESPÉCIES EXÓTICAS



POPILAÇÃO DE *TYPHA DOMINGENSIS* EM CRESCIMENTO



BOSQUE DAS LEUCENAS (LEUCAENA LEUCOCEPHALA)



AMENDOEIRAS DA PRAIA (TERMINALIA CATAPPA)





COLHEREIRO
FOTO: AUTOR DESCONHECIDO



GARÇA AZUL
FOTO: KOBY PELISSIER



TIÊ-GALO
FOTO: AUTOR DESCONHECIDO



GAIVOTA
FOTO: RENATO GRIMM



FIGURA 51 - TESSOURÃO
FOTO: AUTOR DESCONHECIDO



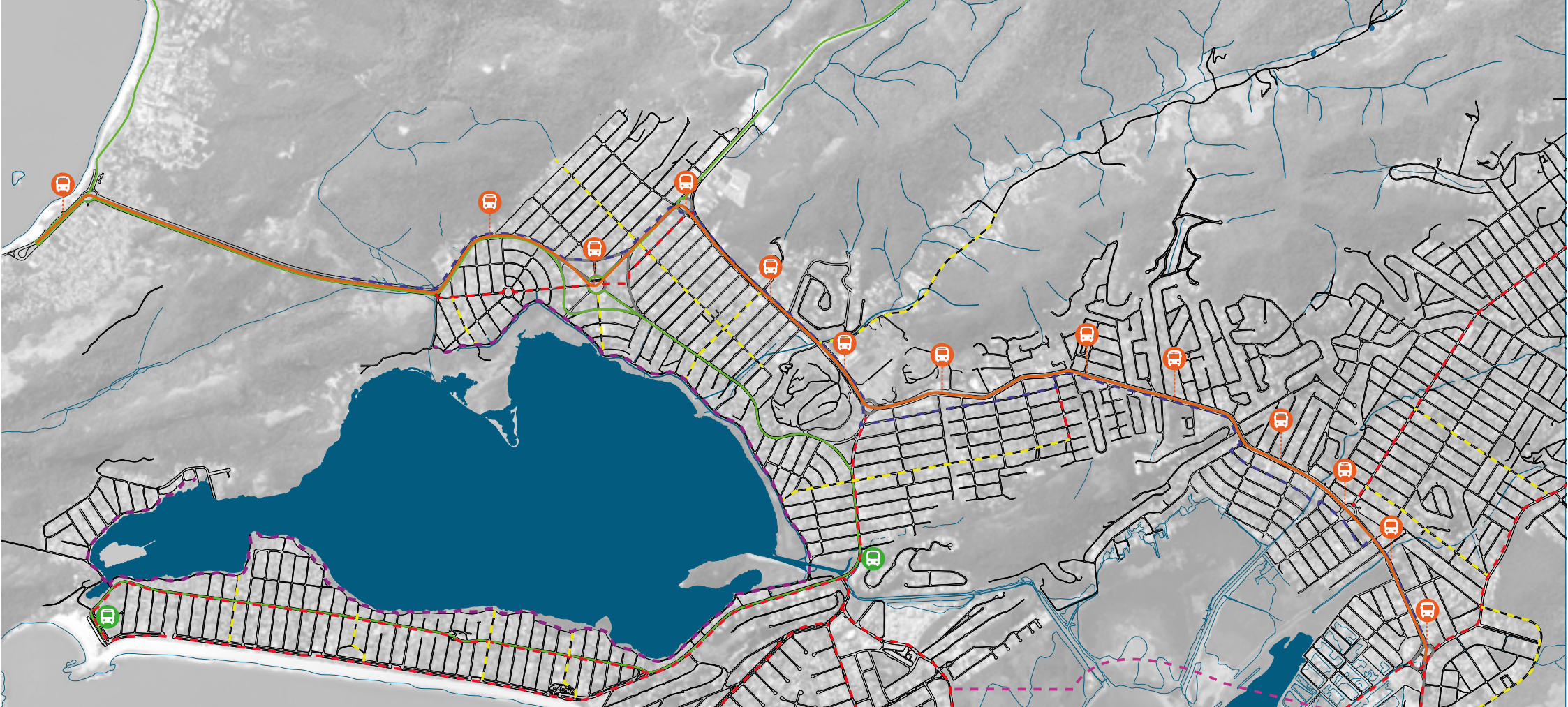
FIGURA 52 - JACURUTU
FOTO: AUTOR DESCONHECIDO



RÃ DO FOLHIÇO
FOTO: AUTOR DESCONHECIDO



SAPO CURURU
FOTO: AUTOR DESCONHECIDO



Mapa de Macro e Micro mobilidade 2017
 Fonte: Prefeitura Municipal de Niteroi

LEGENDA

- BHLS
 Ciclorrotas
- Ônibus convencional
 Ciclovias
- Ciclovia Laguna de Piratininga
 Ciclovia Transocêânica
- Pontos BHLS

 Pontos Ônibus convencional

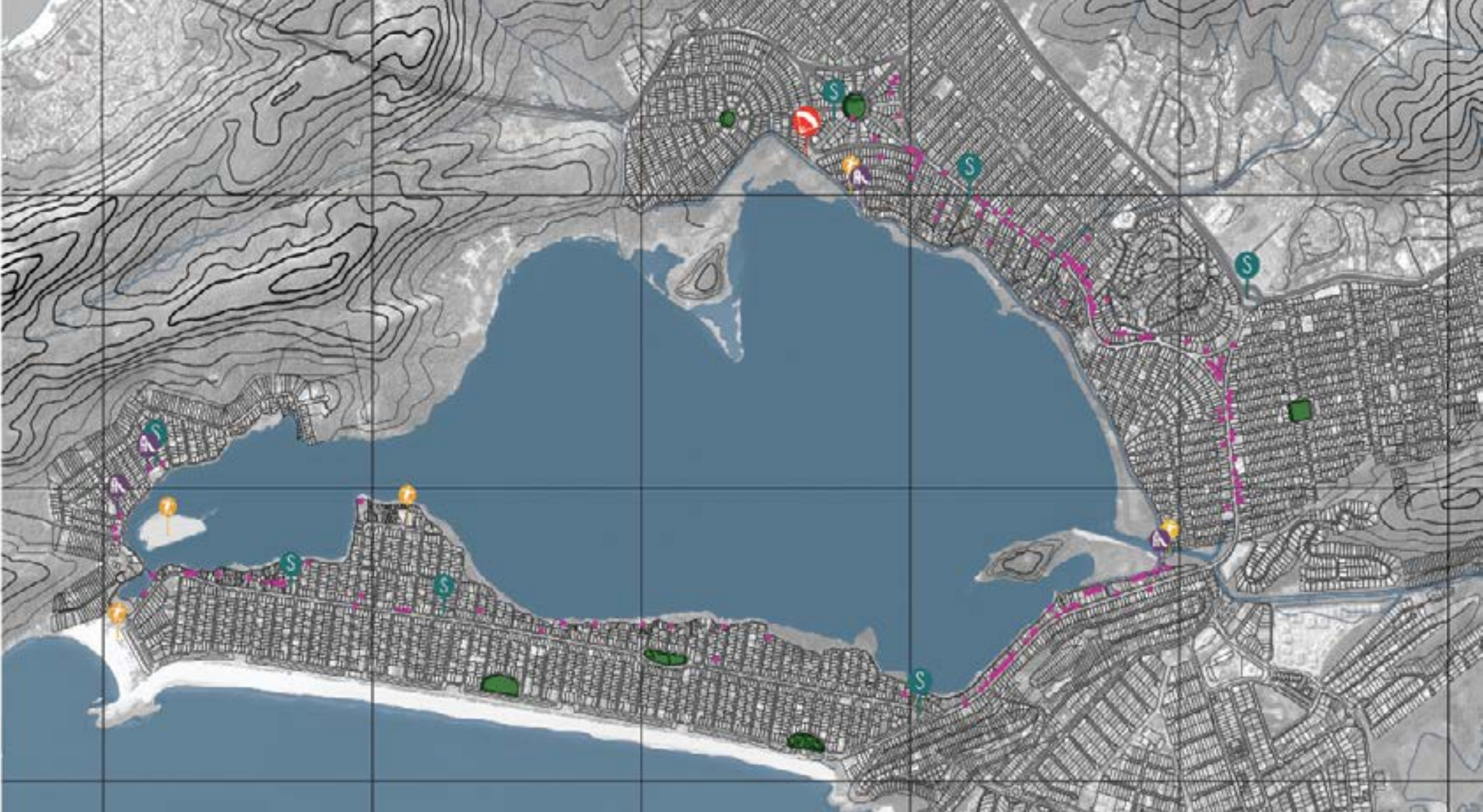


Figura 57 - Mapa de usos
 Fonte: Prefeitura Municipal de Niteroi

LEGENDA



- | | |
|--|--|
|  Praças existentes | Parquinho |
| Campos de Futebol |  Comércio |
| Pista de pouso voo livre | Serviços |

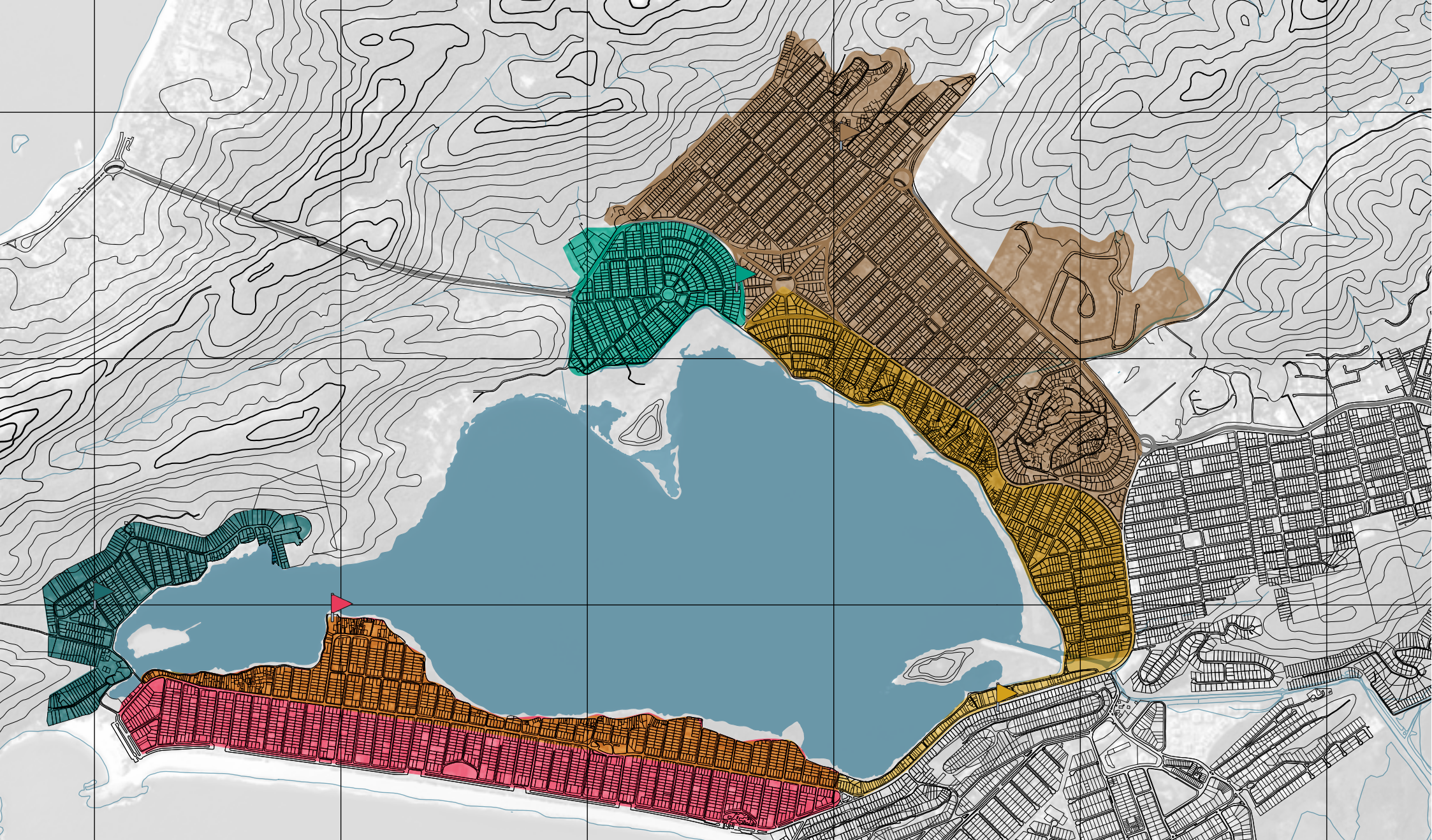


Figura 58 - Pontes e Pontos de pesca

LEGENDA

-  Pontes degradadas
-  Pontes conservadas
-  Ponto de pesca





LEGENDA


- Associação AMAF
- Associação AMAC
- Associação AMORBELA²
- Associação PUMA
- Associação AMJI
- Sedes

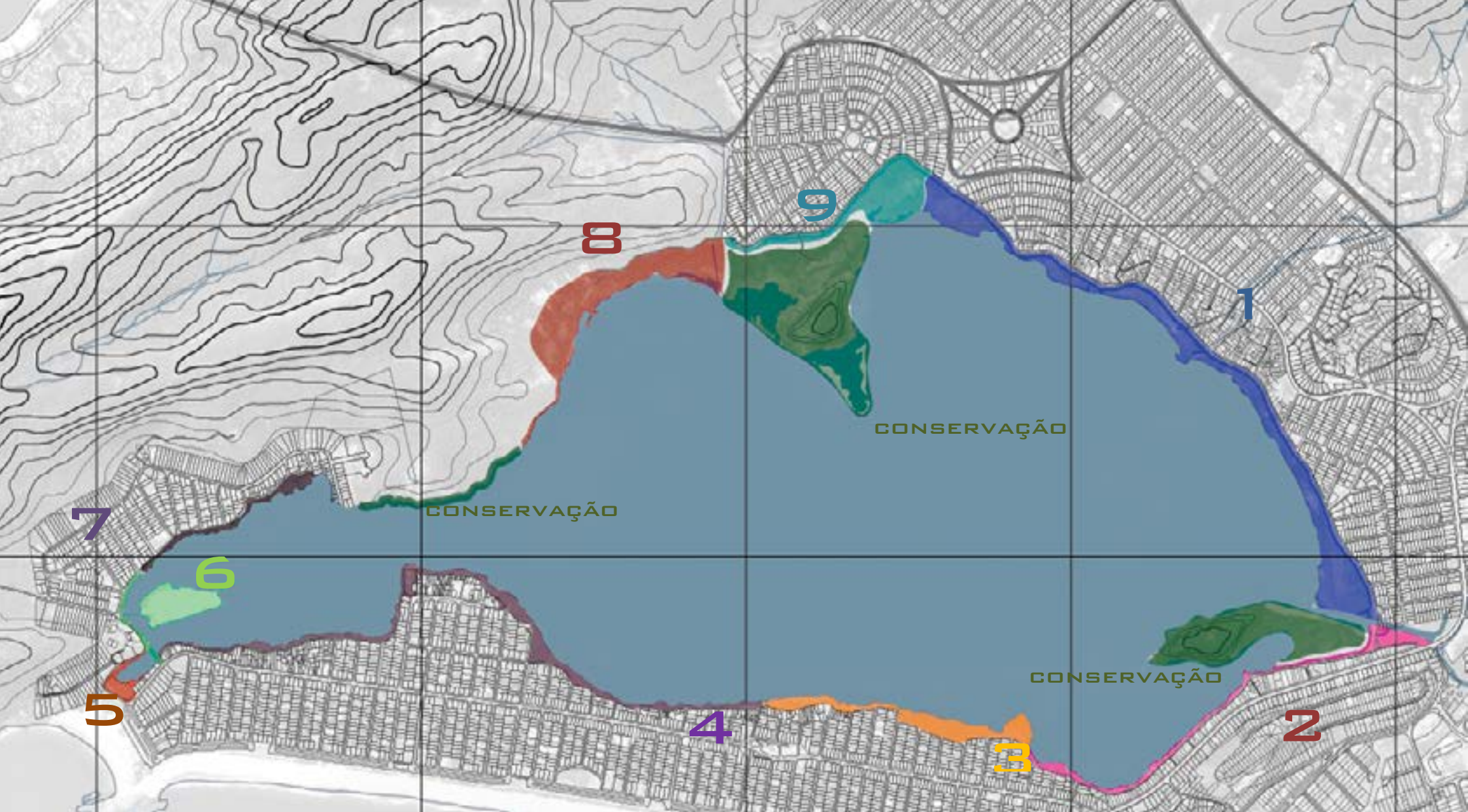
Mapa de organização social



Principais acessos ao parque

LEGENDA

 Principais acessos ao Parque



Mapa de trechos

LEGENDA

■ Unidades conservação

- 1 - Trecho de acomodação das águas
- 2 - Trecho Canal de Camboatá
- 3 - Trecho Bosque
- 4 - Trecho Taboal
- 5 - Trecho Barra
- 6 - Trecho Tibal
- 7 - Trecho Jardim Imbuí
- 8 - Trecho Rua 100
- 9 - Trecho Fazendinha



NINHAL

ILHA DO PONTAL

ILHA DO MODESTO



ILHA DO PONTAL



FOTO: GABRIELA SIMÕES

ILHA DO PONTAL



ILHA DO PONTAL



ILHA DO MODESTO



TRECHO 1



TRECHO 1



CANAL DE CINTURA



AMPLIAÇÃO - TRECHO 1



Planta esquemática da praça Osires Pitanga em 2017 (sem escala)

AMPLIAÇÃO PROPOSTA - TRECHO 1



Planta esquemática de reformulação da praça Osires Pitanga e jardins filtrantes (sem escala)

CORTE PROPOSTA - TRECHO 1



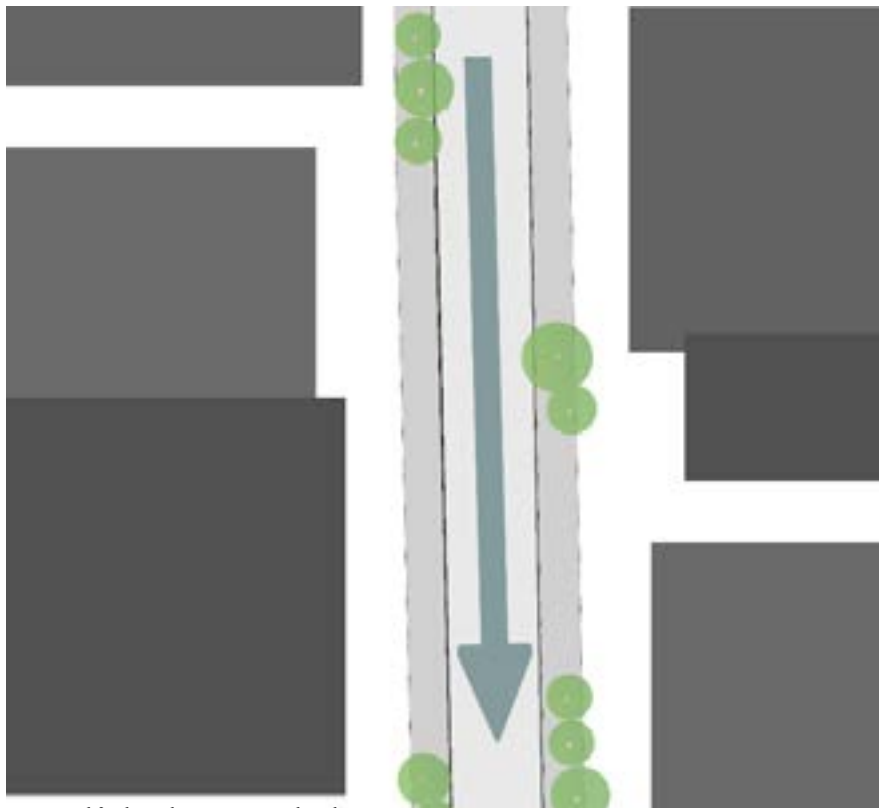
Corte esquemático praça Osires Pitanga e jardins filtrantes

JARDINS FILTRANTES

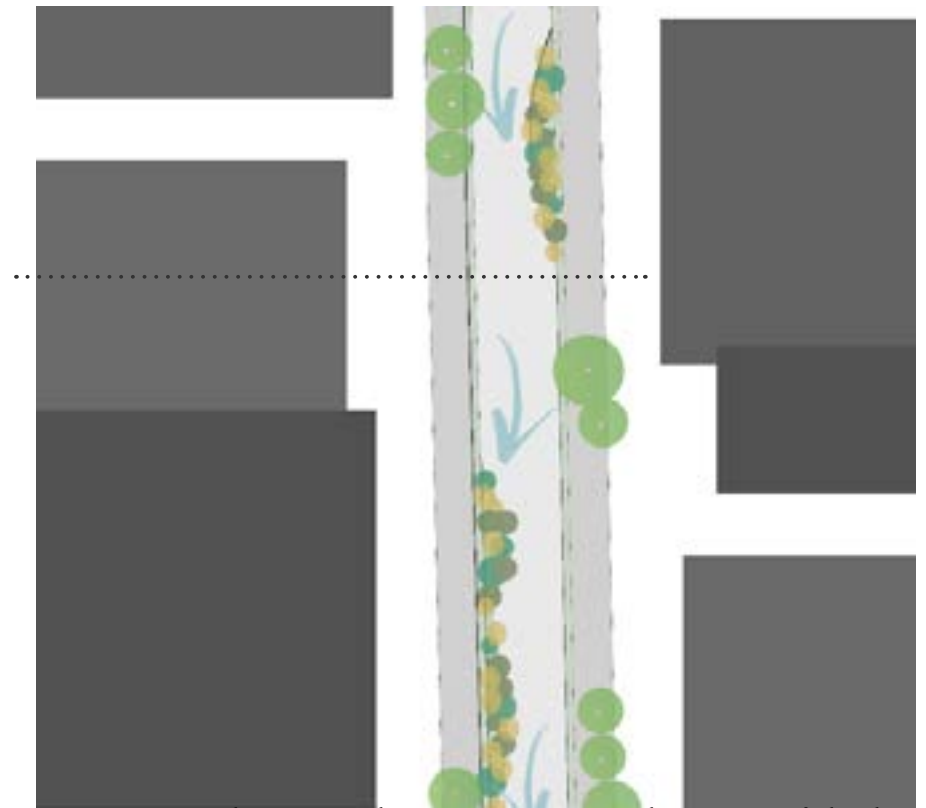


Jardins de comodação e filtragem das águas pluviais

VIAS DE ACESSO - TRECHO 1

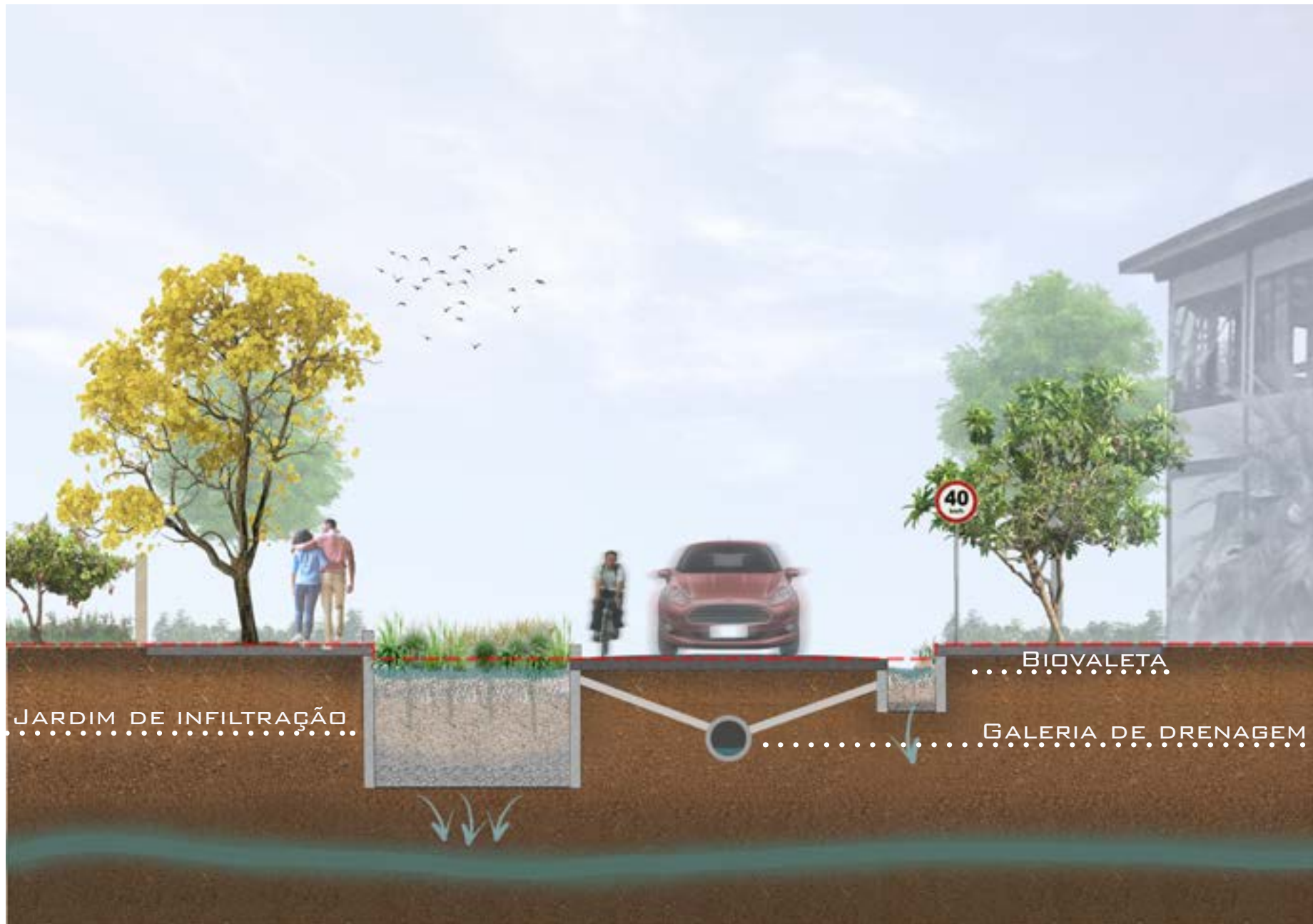


Realidade atual de escoamento superficial das águas pluviais
Fonte: Elaborado pela autora



Proposta de retardo e aumento da capacidade de infiltração nas vias de acesso
Fonte: Elaborado pela autora

VIAS DE ACESSO - TRECHO 1



Corte esquemático do sistema de infraestrutura verde nas vias de acesso (preparado para falhar)

TRECHO 1 - AMPLIAÇÃO PROPOSTA - PISTA DE POUSO



TRECHO 1 - DECK MULTIFUNCIONAL

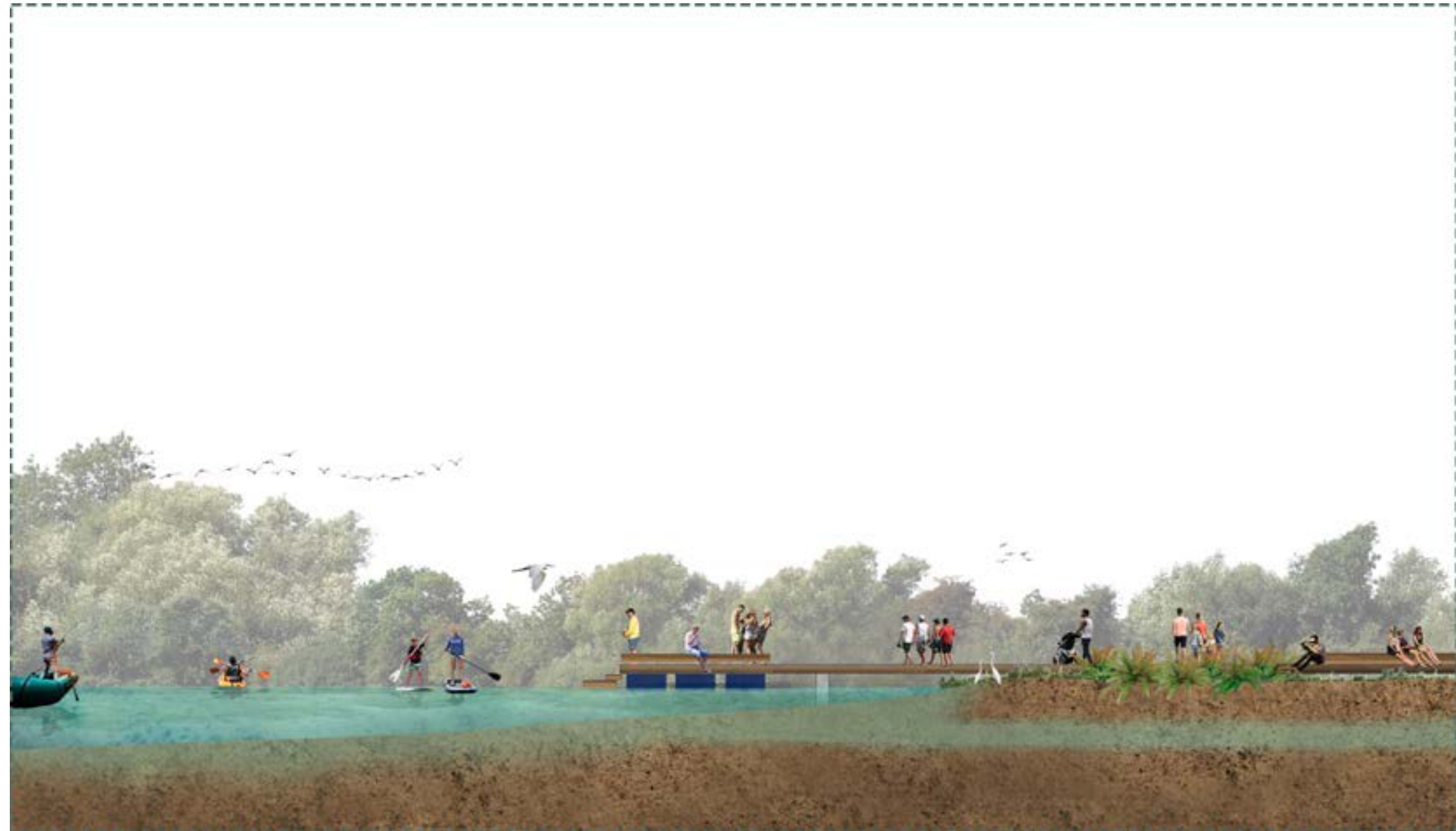


Deck multifuncional - diversos usos

DECK MULTIFUNCIONAL - AMPLIAÇÕES



DECK MULTIFUNCIONAL - AMPLIAÇÕES



DECK MULTIFUNCIONAL - AMPLIAÇÕES



DECK MULTIFUNCIONAL - AMPLIAÇÕES



TRECHO 1- ENTRADA PISTA DE POUSO



TRECHO 2



TRECHO 2



Ampliação do trecho 2 -Canal de Camboatá (esquema propositivo)

LEGENDA

— Jardins Filtrantes

— Via parque

🏃 Pratica de esporte

🚲 Parquinho



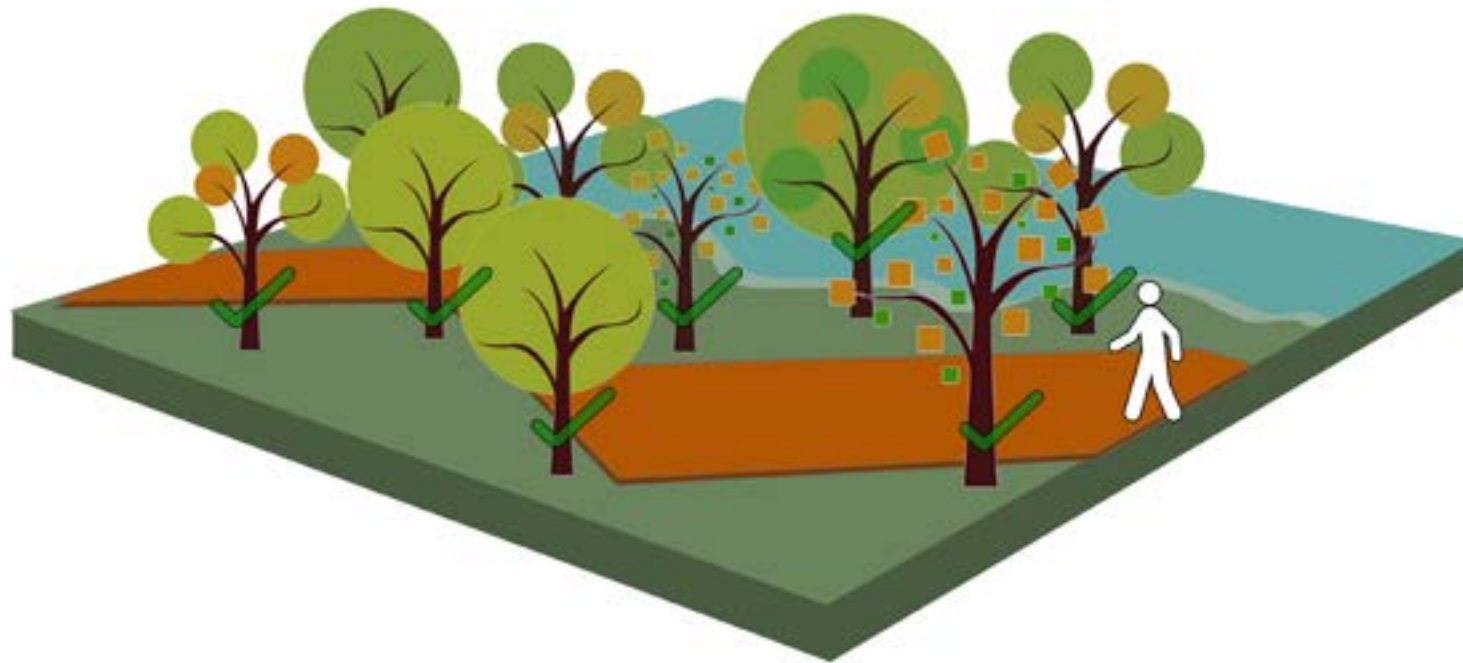
DESENHO ESQUEMÁTICO DO TRAÇADO DO PARQUE



DESENHO ESQUEMÁTICO DO TRAÇADO DO PARQUE



DESENHO ESQUEMÁTICO DO TRAÇADO DO PARQUE



TRECHO 3



TRECHO 3 - AMPLIAÇÃO

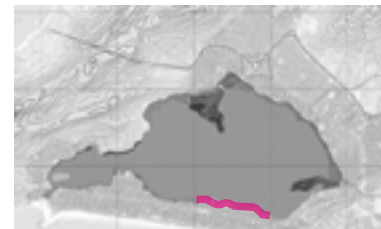


Figura 83 - Trecho 3 Bosque

LEGENDA

— — Passarela suspensa

— Via parque



TRECHO 3 - PROPOSTA EM CORTE ESQUEMÁTICO



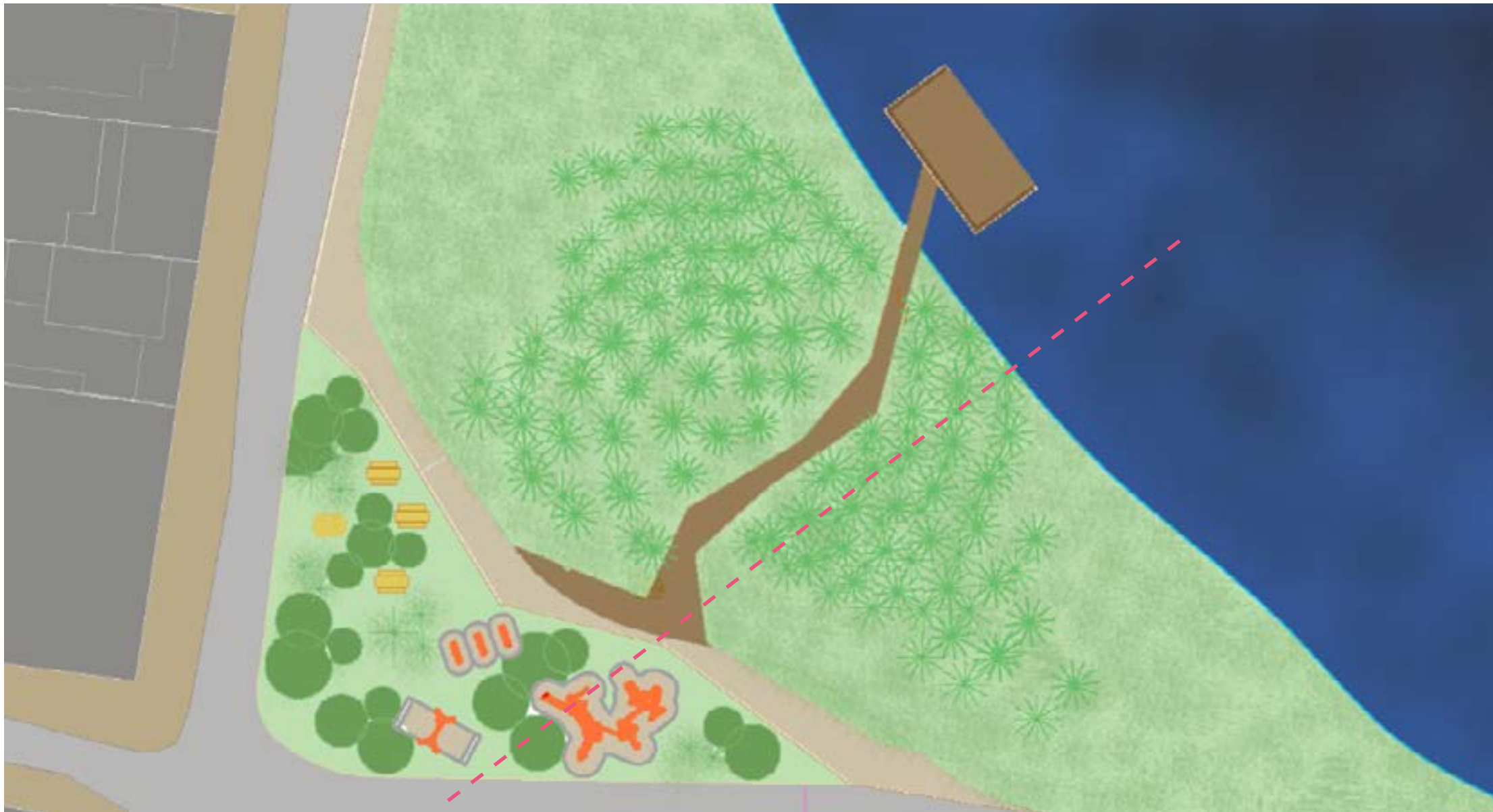
TRECHO 4



TRECHO 4 - AMPLIAÇÃO ATUAL



TRECHO 4 - PROPOSTA ESQUEMÁTICA



TRECHO 4 - PROPOSTA ESQUEMÁTICA - CORTE



TRECHO 5 - BARRA



TRECHO 5 - PROPOSTA ESQUEMÁTICA



Trecho 5 - Barra

LEGENDA

—> Livre acesso para água em caso de eventos climáticos extremos

◀ - - ▶ Conexão Laguna Praia por trilha na restinga

TRECHO 6 - TIBAU



TRECHO 6 - TIBAU - AMPLIAÇÃO ATUAL



LEGENDA

- Via-Parque (trecho asfaltado)
- - Via-parque (trecho que receberá calçamento)
- Tunnel de conexão com o oceano
- Acesso à praia

- ☺ Restaurantes existentes
- Pontos de pesca atuais
- ☀ Campo de futebol de areia abandonado
- Atual conexão com a ilha

TRECHO 6 - TIBAU - AMPLIAÇÃO ESQUEMA PROPOSITIVO



TRECHO 6 - TIBAU - CORTE ESQUEMA PROPOSITIVO - DECK



TRECHO 6 - TIBAU - CORTE ESQUEMA PROPOSITIVO - DECK



TRECHO 6 - TIBAU - AMPLIAÇÃO ESQUEMA PROPOSITIVO



TRECHO 6 - TIBAU - CORTE LONGITUDINAL



TRECHO 6 - TIBAU - CORTE LONGITUDINAL



TRECHO 6 - TIBAU - CORTE LONGITUDINAL (1)



TRECHO 6 - TIBAU - CORTE LONGITUDINAL



TRECHO 6 - TIBAU - CORTE LONGITUDINAL (2)



TRECHO 6 - TIBAU - CORTE LONGITUDINAL



TRECHO 6 - TIBAU - CORTE LONGITUDINAL (3)



TRECHO 6 - TIBAU - AMPLIAÇÃO ESQUEMA PROPOSITIVO



TRECHO 6 - TIBAU - CORTE TRANSVERSAL



TRECHO 6 - TIBAU - CORTE TRANSVERSAL



TRECHO 6 - TIBAU - CORTE TRANSVERSAL (1)



TRECHO 6 - TIBAU - CORTE TRANSVERSAL



TRECHO 6 - TIBAU - CORTE TRANSVERSAL (2)



TRECHO 6 - TIBAU - CORTE TRANSVERSAL



TRECHO 6 - TIBAU - CORTE TRANSVERSAL (3)



TRECHO 7 - JARDIM IMBUI



TRECHO 7 - JARDIM IMBUI



TRECHO 7 - JARDIM IMBUI



TRECHO 8 - RUA 100



TRECHO 8 - CORETE ESQUEMÁTICO MIRANTE



TRECHO 8 - VISTA MIRANTE RUA 100



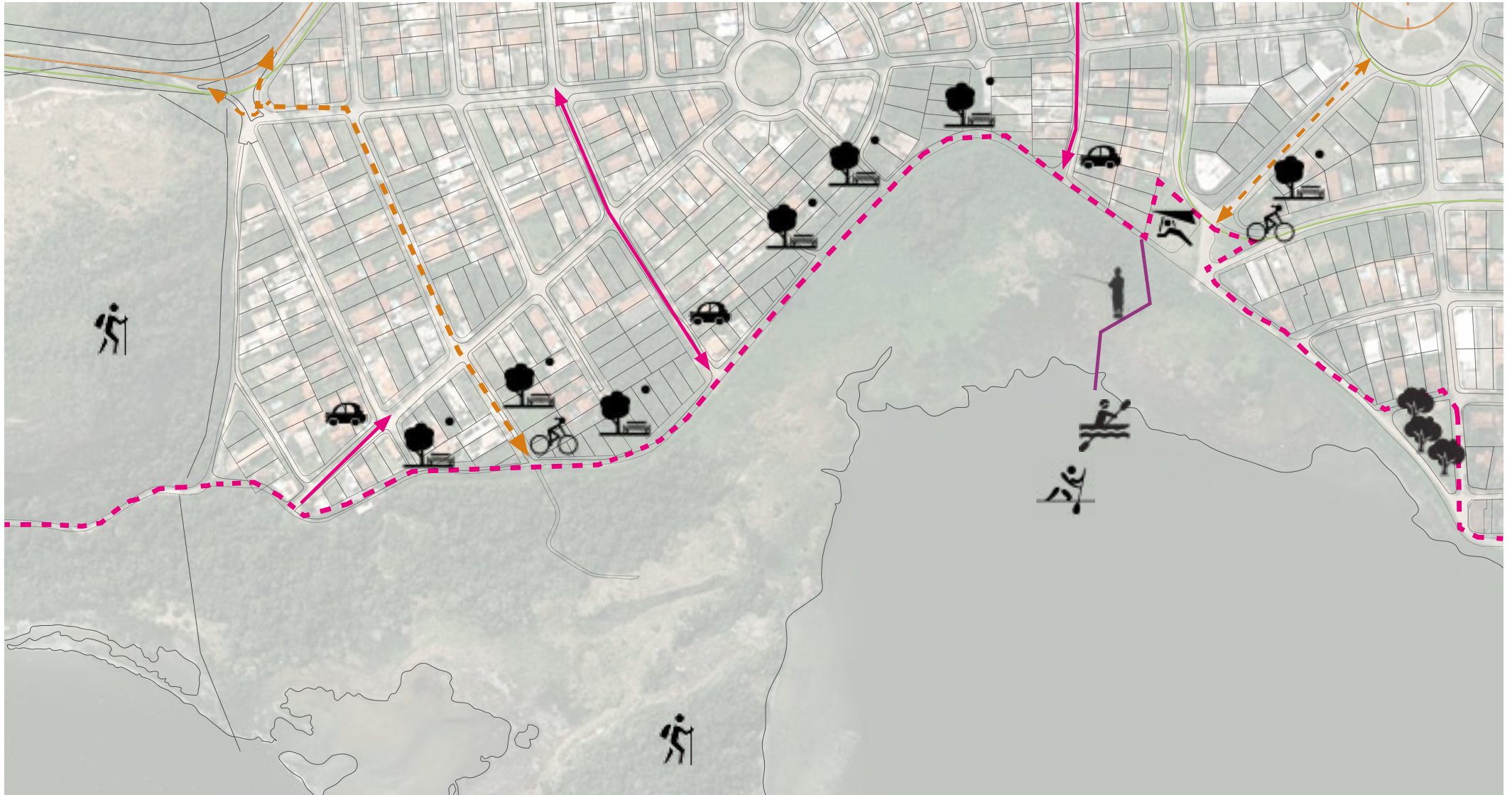
TRECHO 8 - CORTE ESQUEMÁTICO ACESSO AO MIRANTE



TRECHO 9 - FAZENDINHA



TRECHO 9 - FAZENDINHA - PROPOSTA ESQUEMÁTICA



Trecho 9 - Fazendinha

LEGENDA

-  Sentido vias de acesso ao parque
-  Via-parque (trecho que receberá calçamento)
-  Ruas com saída apenas para pedestre e bike
-  Ciclo-Rota

TRECHO 9 - FAZENDINHA - CORTE ESQUEMÁTICO



CENÁRIO ESPERADO



CENÁRIO ESPERADO

