

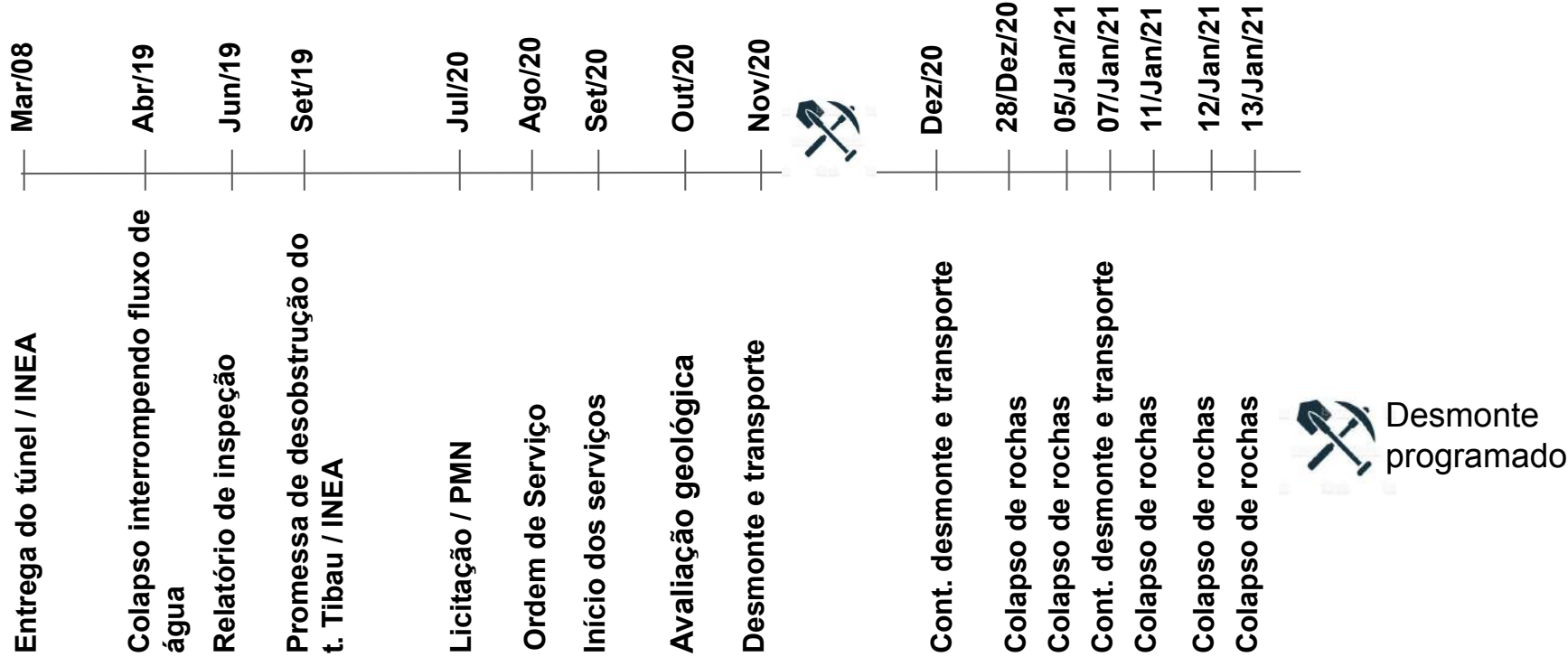
Obras e serviços de engenharia para execução de desmonte de rochas para desobstrução do Túnel do Tibau, Niterói-RJ

Cronograma simplificado das atividades do projeto

Descrição dos serviços/produtos	Ago/20	Set/20	Out/ 20	Nov/20	Dez/20	Jan/21
Plano de Trabalho (Metodologia construtiva) e mobilização						
Vedação das extremidades, desassoreamento e esgotamento do Túnel e Relatório de avaliação geológica						
Execução do desmonte e transporte das rochas						
Desmobilização e relatório final						
Relatório Técnico de Proposições de Estabilidade						

Obras e serviços de engenharia para execução de desmonte de rochas para desobstrução do Túnel do Tibau, Niterói-RJ

Linha do tempo das atividades do projeto e colapsos



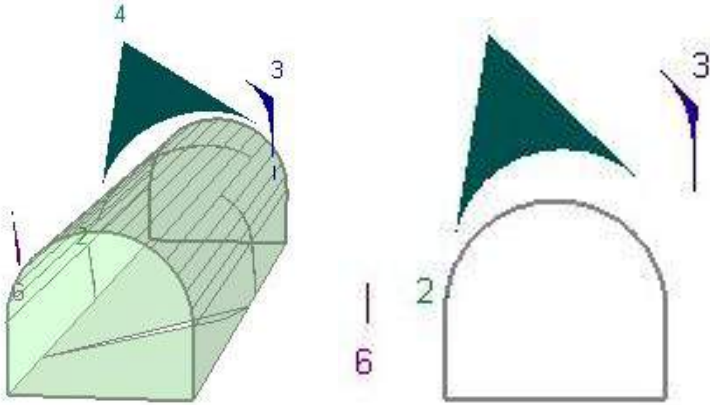
Obras e serviços de engenharia para execução de desmonte de rochas para desobstrução do Túnel do Tibau, Niterói-RJ

Novo Cronograma

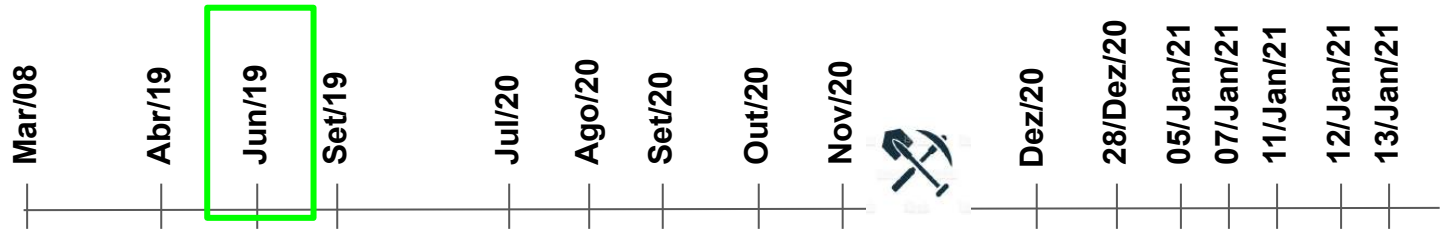
Suspensão temporária do contrato

Descrição dos serviços/produtos	Ago/20	Set/20	Out/ 20	Nov/20	Dez/20	Jan/21	Fev/21	Mar/21	Abr/21	Mai/21
Plano de Trabalho (Metodologia construtiva) e mobilização										
Vedação das extremidades, desassoreamento e esgotamento do Túnel e Relatório de avaliação geológica										
Execução do desmonte e transporte das rochas										
Desmobilização e relatório final										
Relatório Técnico de Proposições de Estabilidade										

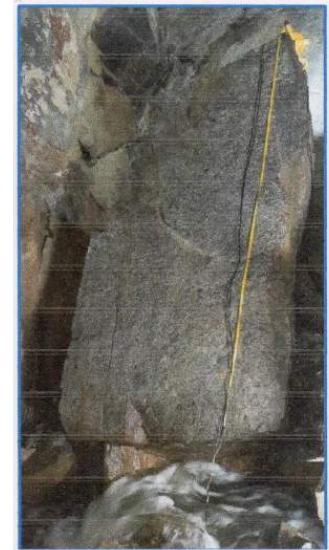
Obras e serviços de engenharia para execução de desmonte de rochas para desobstrução do Túnel do Tibau, Niterói-RJ



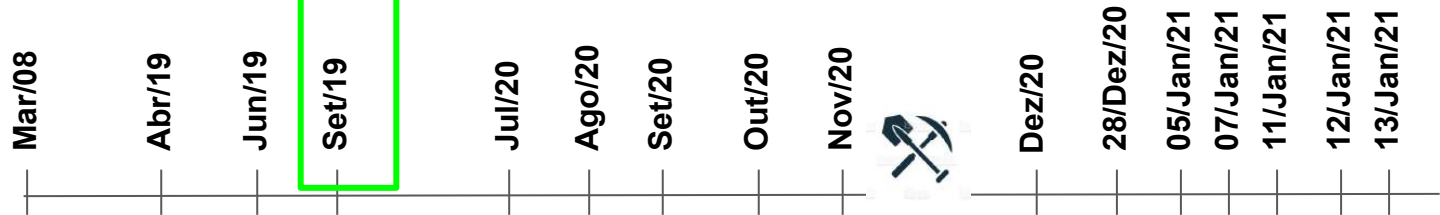
Linha do tempo das atividades do projeto e colapsos



Vistoria realizada previamente ao contrato, e fez parte do TR, estimado:
Caído 200m³ Esperado 160 m³

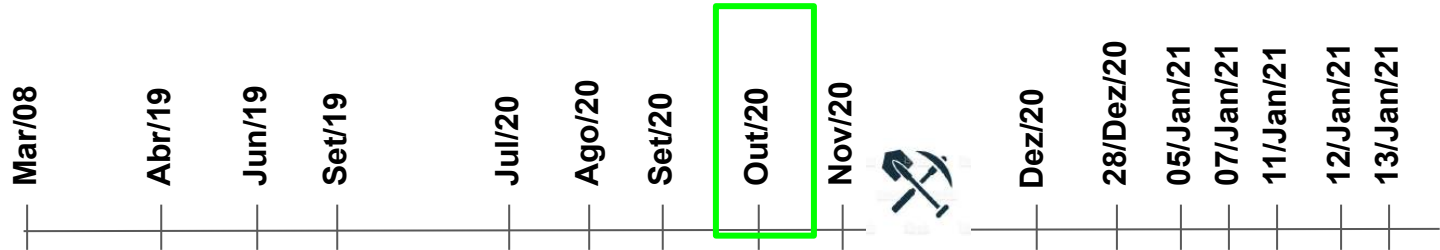


Linha do tempo das atividades do projeto e colapsos



Vistoria realizada após a Ordem de Serviços em 10 de setembro:

Linha do tempo das atividades do projeto e colapsos



Vistoria realizada para a Avaliação geológica, estimado:

Caído: ~165 m³

Retirado (28/10): ~ 80m³

Quedas novas: Farelhos e pedriscos < 1m³



Linha do tempo das atividades do projeto e colapsos

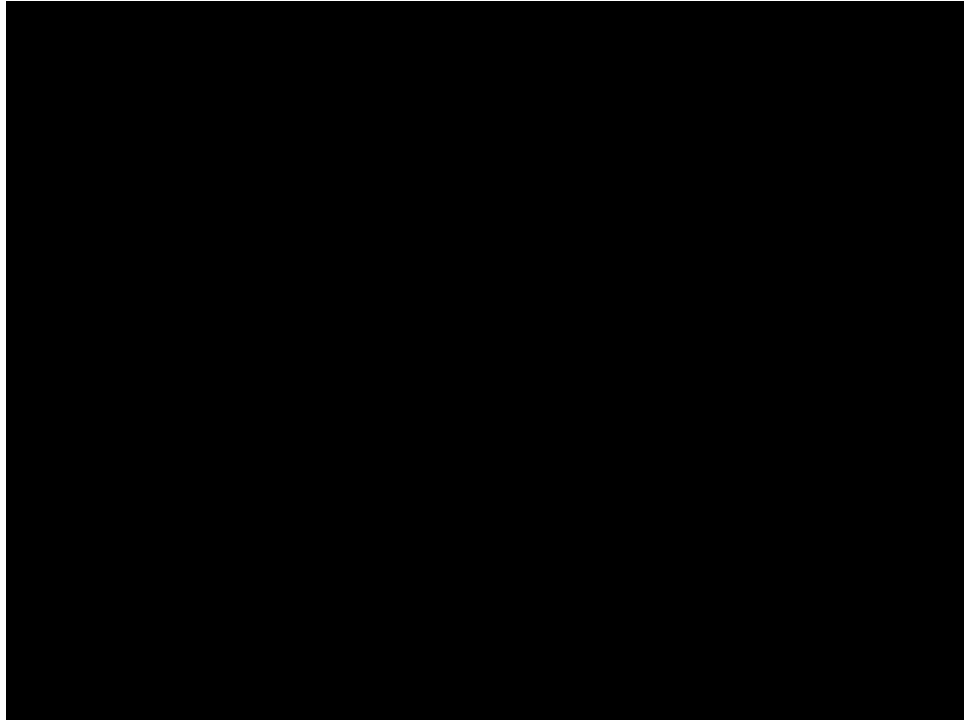


Vistoria realizada para a Avaliação geológica, estimado:

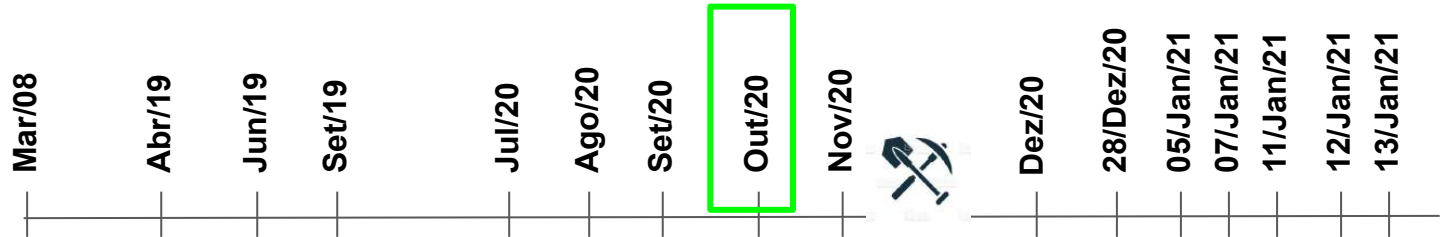
Caído: ~165 m³

Retirado (28/10): ~ 80m³

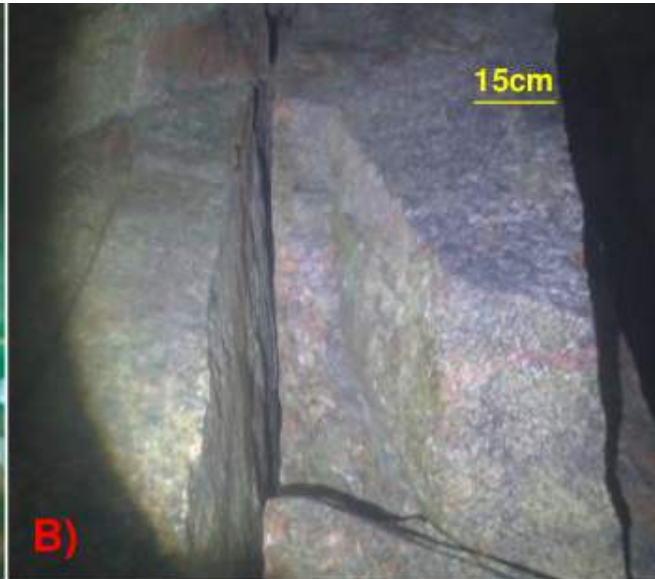
Quedas novas: farelos e pedriscos < 1m³



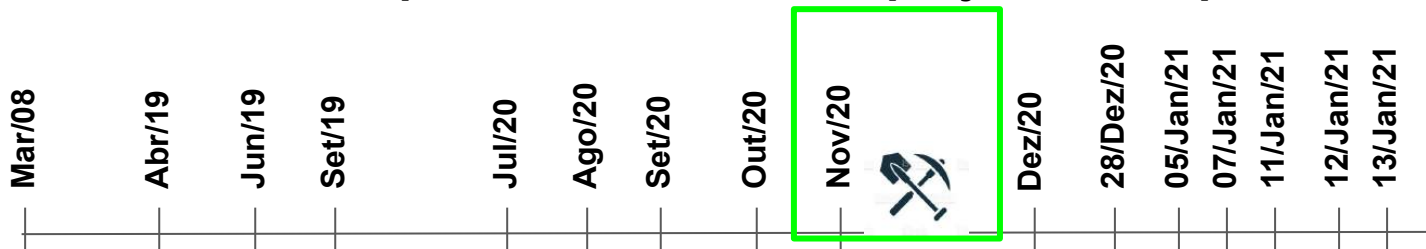
Linha do tempo das atividades do projeto e colapsos



Recomendações da Avaliação geológica: Desmonte de rochas que estavam em risco de ruptura, estimado o desmonte de 15 m³



Linha do tempo das atividades do projeto e colapsos



Recomendações da Avaliação geológica: Desmonte de rochas que estavam em risco de ruptura, estimado o desmonte de 15 m³



Antes (28/10/2020)

Após (24/11/2020)

